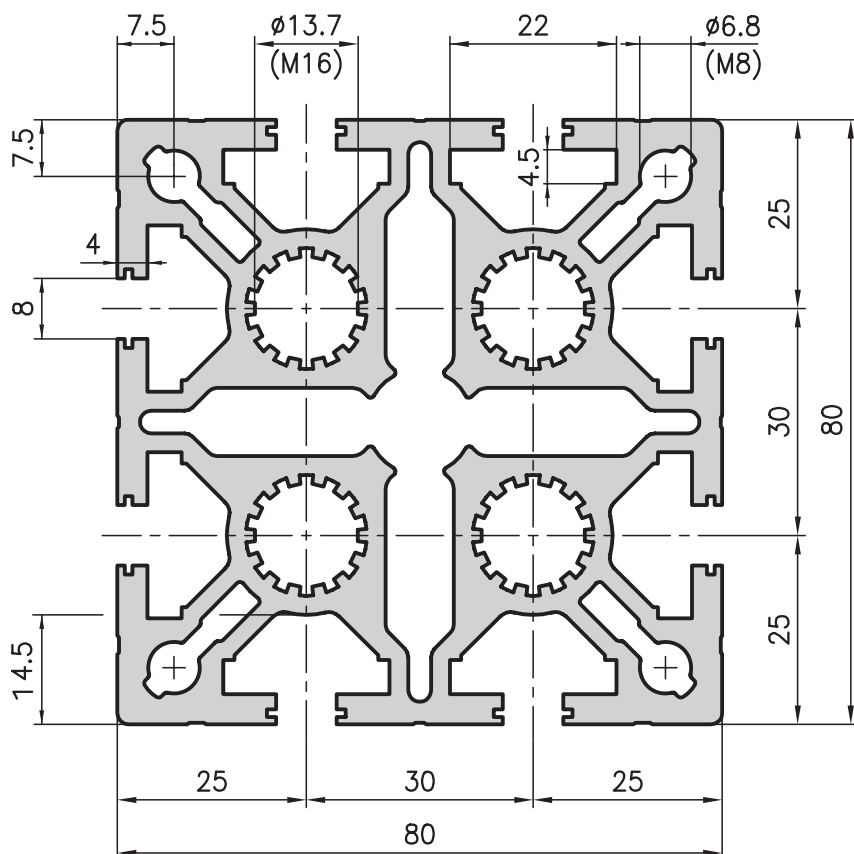
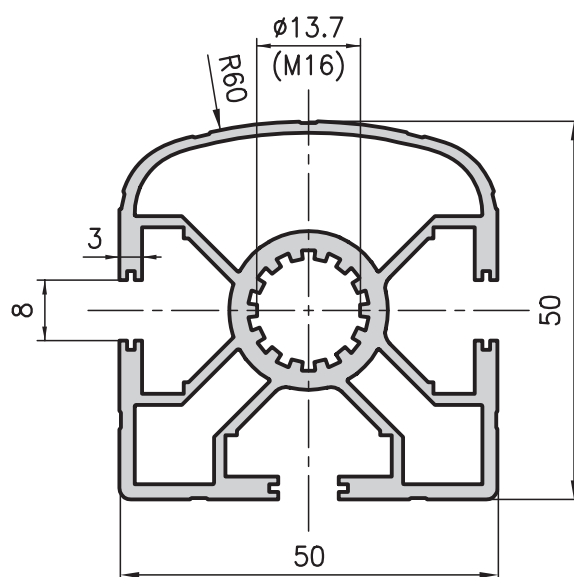


## Profil ciężki 80x80 Typ C01-2



## Profil poręczowy 50x50 Typ A19-1



**Uwaga! Przesunięcie rowków (25 mm) przeznaczone jest do profili bazy 50.**

### Dane techniczne

$I_{x,y}$	=	157.70 cm <sup>4</sup>
$W_{x,y}$	=	39.40 cm <sup>3</sup>
Powierzchnia profilu	=	25.02 cm <sup>2</sup>
Ciężar	=	6.8 kg/m

### Dane zamówienia

### Numer zamówienia

Profil ciężki 80x80	
Standardowa długość 5000 mm	C01-2-00/5000
Profil ciężki 80x80	
docięte na długość	C01-2-02-02/...
Dodatkowe obróbki	Strony 34/35

### Zastosowanie

Całkowicie specjalny profil, w którym przesunięcie rowków (25 mm) przeznaczone jest do profili bazy 50. Również może być stosowany z profilami bazy 40, z dużą zaletą przy mocowaniu płaskich elementów do obudowy. Dzięki temu 5 mm przesunięciu płyty można mocować bezpośrednio na konstrukcji ramy bez obawy, że wystawałyby one poza jej obręb.



### Zastosowanie

Profil poręczowy do normalnych barierok lub poręczny schodów.

### Dane techniczne

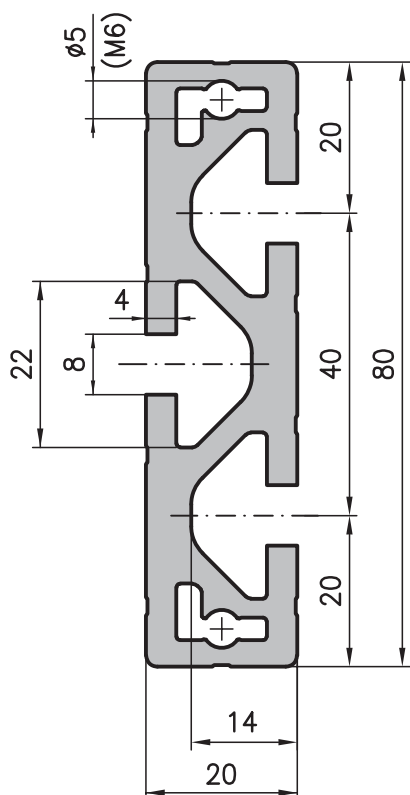
$I_x$	=	13.00 cm <sup>4</sup>
$I_y$	=	15.00 cm <sup>4</sup>
$W_x$	=	5.20 cm <sup>3</sup>
$W_y$	=	6.00 cm <sup>3</sup>
Powierzchnia profilu	=	6.10 cm <sup>2</sup>
Ciężar	=	1.65 kg/m

### Dane zamówienia

### Numer zamówienia

Profil poręczowy 50x50	
Standardowa długość 5000 mm	A19-1-00/5000
Profil poręczowy 50x50	
docięte na długość	A19-1-02-02/...
Dodatkowe obróbki	Strony 34/35

## Listwa rowkowa 20x80 Typ C08-2



### Zastosowanie

Te listwy rowkowe nadają się do różnych zastosowań, np. jako płyty podłogowe lub adapterowe, do przewodnic, do dużych obciążeń, jako elementy dystansowe oraz płyty mocujące itp.

#### Dane techniczne

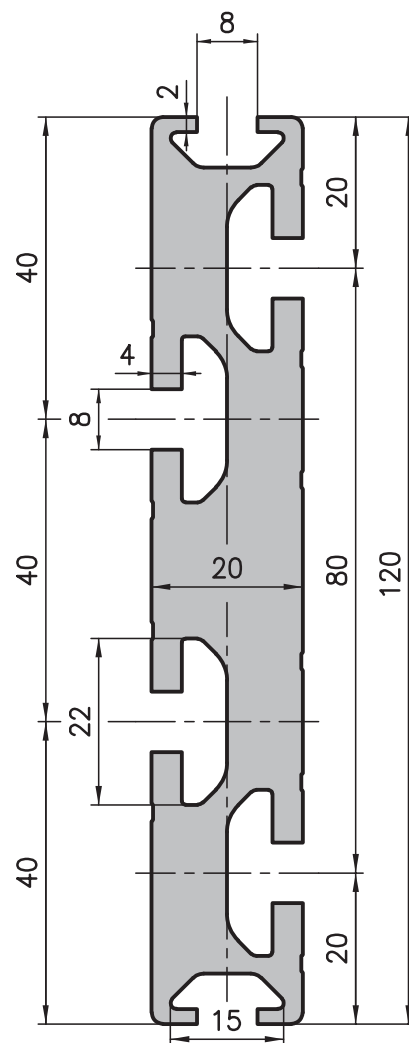
$I_x$	=	54.49 cm <sup>4</sup>
$I_y$	=	3.97 cm <sup>4</sup>
$W_x$	=	13.62 cm <sup>3</sup>
$W_y$	=	3.97 cm <sup>3</sup>
Powierzchnia profilu	=	8.90 cm <sup>2</sup>
Ciężar	=	2.4 kg/m

#### Dane zamówienia

#### Numer zamówienia

Listwa rowkowa 20x80  
Standardowa długość 5000 mm C08-2-00/5000  
20x80 slot extrusion  
docięte na długość C08-2-02-02/...

## Listwa rowkowa 20x120 Typ C08-3



#### Dane techniczne

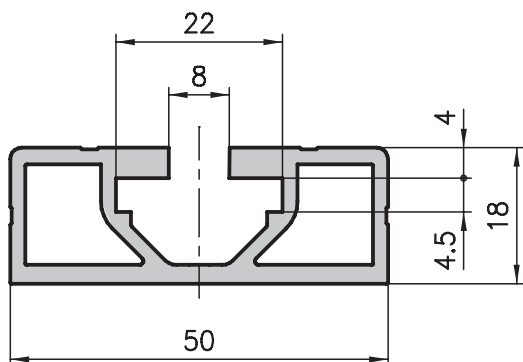
$I_x$	=	177.95 cm <sup>4</sup>
$I_y$	=	6.31 cm <sup>4</sup>
$W_x$	=	29.66 cm <sup>3</sup>
$W_y$	=	6.31 cm <sup>3</sup>
Powierzchnia profilu	=	16.40 cm <sup>2</sup>
Ciężar	=	4.42 kg/m

#### Dane zamówienia

#### Numer zamówienia

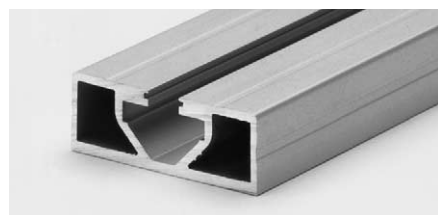
Listwa rowkowa 20x120  
Standardowa długość 5000 mm C08-3-00/5000  
20x120 slot extrusion  
docięte na długość C08-3-02-02/...

## Szyna ścienna 50x18 Typ A19-9



### Zastosowanie

Profil ten ma małą wytrzymałość. Mocowany do ścian za pomocą kołków daje możliwość przykręcania do niego belek nośnych, które gotowe są przyjąć wysokie obciążenie.



### Dane techniczne

Powierzchnia profilu	=	3.47 cm <sup>2</sup>
Ciężar	=	0.9 kg/m

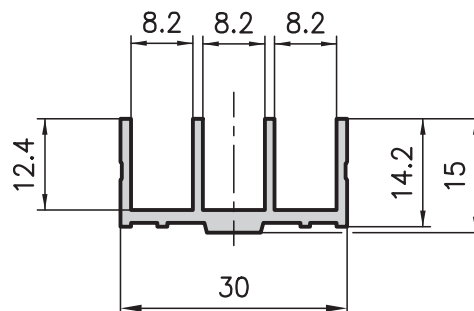
### Dane zamówienia

### Numer zamówienia

Szyna ścienna 50x18  
Standardowa długość 5000 mm A019-9-00/5000

Szyna ścienna 50x18  
docięte na długość A019-9-02-02/...

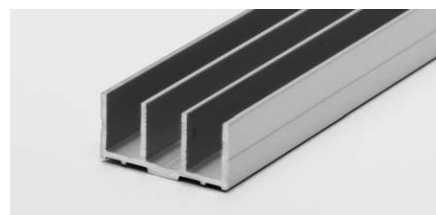
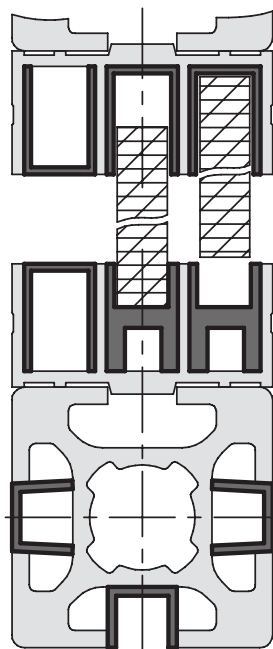
## Profil przesuwny 30x15 Typ B05-1



### Zastosowanie

Profil montażowy, najlepszy do oszkleń i drzwi przesuwnych – a więc wszędzie tam, gdzie ważna jest estetyka i funkcjonalność. Profil przesuwny można zamontować do każdego profilu konstrukcyjnego Basis 30 mm.

Profile z tworzywa sztucznego B39-55 i B39-35 służą do poprawy właściwości ślizgowych lub mogą być stosowane jako profile redukujące rowki lub zakrywające.



### Dane techniczne

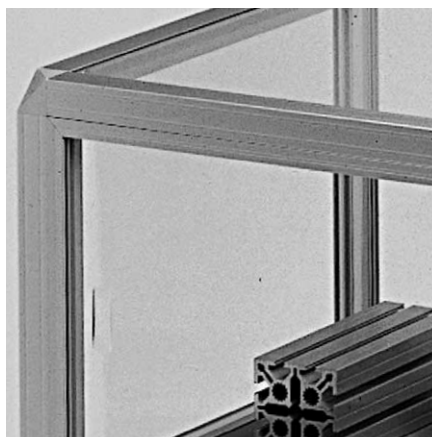
Powierzchnia profilu	=	1.18 cm <sup>2</sup>
Ciężar	=	0.32 kg/m

### Dane zamówienia

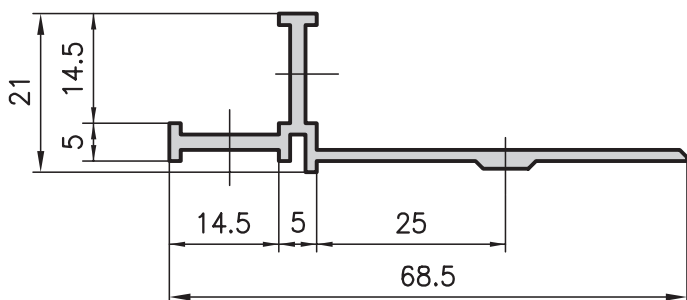
### Numer zamówienia

Profil przesuwny 30x15  
Standardowa długość 5000 mm B05-1-00/5000

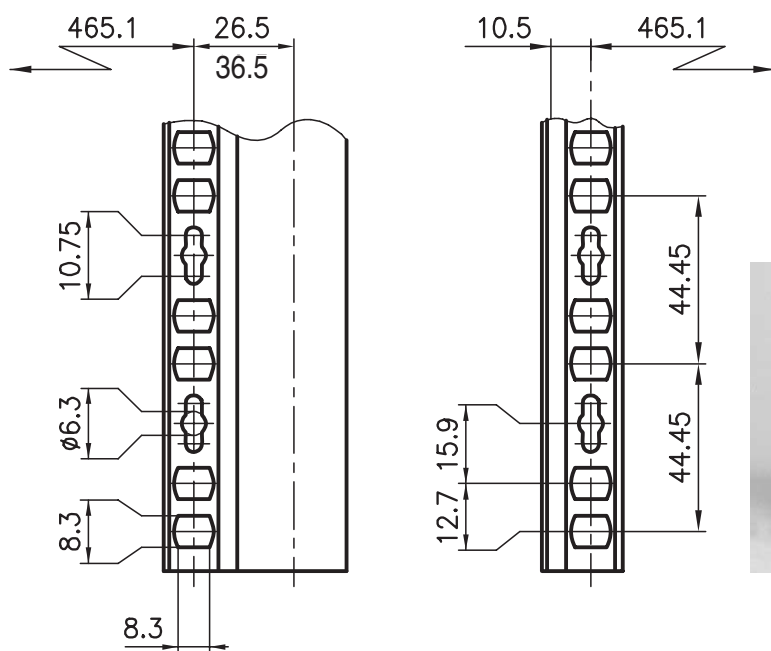
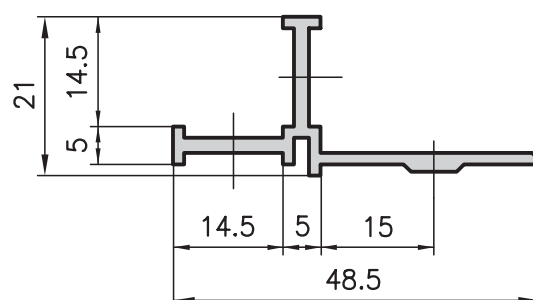
Profil przesuwny 30x15  
docięte na długość B05-1-02-02/...



## Profil dodatkowy-19" Typ A05-2



## Profil dodatkowy-19" Typ B05-2



### Zastosowanie

Ten dodatkowy profil do dobudowywania umożliwia przyjęcie 19" wstawki w zakresie elektroniki, pneumatyki i hydrauliki.

Ta specjalnie dziurkowana szyna pozwala się przykręcać na każdym profilu konstrukcyjnym bazy 50/30 mm. Z odpowiednimi odstępami można wykonywać montaż w 19"-technice. Pasujące wkładki z gwintem z trzymającymi sprężynami ułatwiają dobudowywanie tych modułów.



#### Dane techniczne

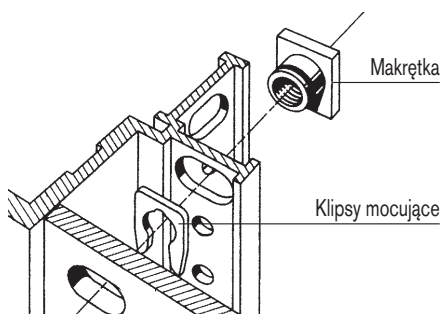
Powierzchnia profilu = 1.67 cm<sup>2</sup>  
Ciężar = 0.5 kg/m

#### Dane zamówienia

#### Numer zamówienia

Profil dodatkowy-19"  
Standardowa długość 5000 mm A05-2-00/5000

Profil dodatkowy-19"  
docięte na długość A05-2-02-02/...



#### Dane zamówienia

#### Numer zamówienia

Klipsy mocujące H2-506  
Makrętka specjalna M6 H2-504

#### Dane techniczne

Powierzchnia profilu = 1.37 cm<sup>2</sup>  
Ciężar = 0.4 kg/m

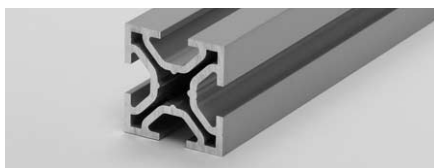
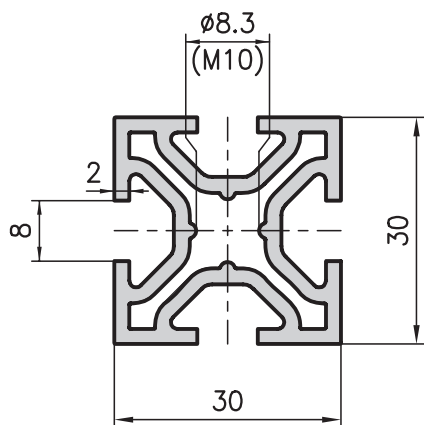
#### Dane zamówienia

#### Numer zamówienia

Profil dodatkowy-19"  
Standardowa długość 5000 mm B05-2-00/5000

Profil dodatkowy-19"  
docięte na długość B05-2-02-02/...

## Profil podstawowy 30x30 Typ B01-1



### Zastosowanie

Te profile już od lat z powodzeniem są zamieszczane w budowie stoisk targowych i sklepowych. Dzięki zadawalającej stabilności zasadniczo znajdują zastosowanie jako pionowe profile filarowe.

Szczególną zaletą jest to, że dodatkowo środek o średnicy 8,3 mm stanowi prowadzenie gwintu M10-co znowu umożliwia przyjęcie nóżek i kótek zwrotnych bez dalszych akcesorii.

#### Dane techniczne

$I_{x,y}$	=	3.37 cm <sup>4</sup>
$W_{x,y}$	=	2.22 cm <sup>3</sup>
Powierzchnia profilu	=	3.71 cm <sup>2</sup>
Ciężar	=	1.0 kg/m

#### Dane zamówienia

#### Numer zamówienia

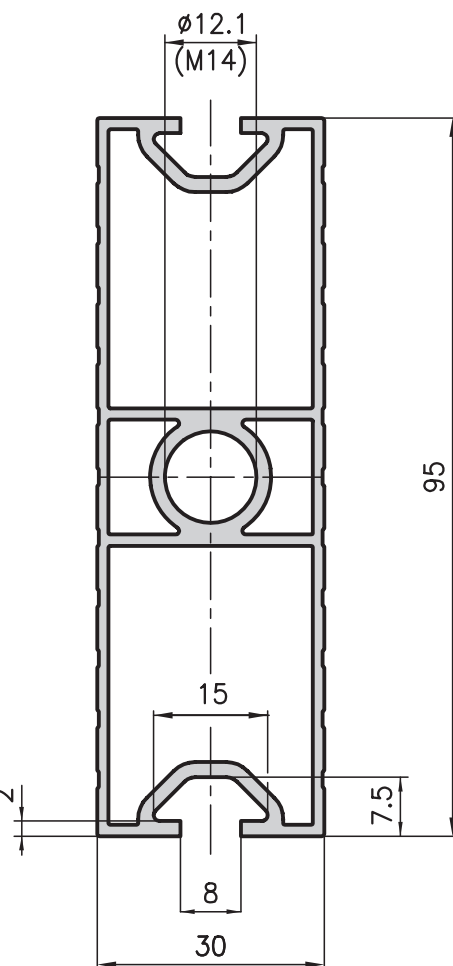
Profil podstawowy 30x30	
Standardowa długość 5000 mm	B01-1-00/5000
Profil podstawowy 30x30	
docięte na długość	B01-1-02-02/...
Dodatkowe obróbki	Strony 34/35



### Zastosowanie

Profil ościernicowy najczęściej znajduje zastosowanie w budowie stoisk targowych i sklepowych. Jest niezwykle solidny i wytrzymały.

## Profil ościernicowy 30x95 Typ B01-7



#### Dane techniczne

$I_x$	=	55.99 cm <sup>4</sup>
$I_y$	=	7.94 cm <sup>4</sup>
$W_x$	=	11.79 cm <sup>3</sup>
$W_y$	=	5.29 cm <sup>3</sup>
Powierzchnia profilu	=	6.54 cm <sup>2</sup>
Ciężar	=	1.8 kg/m

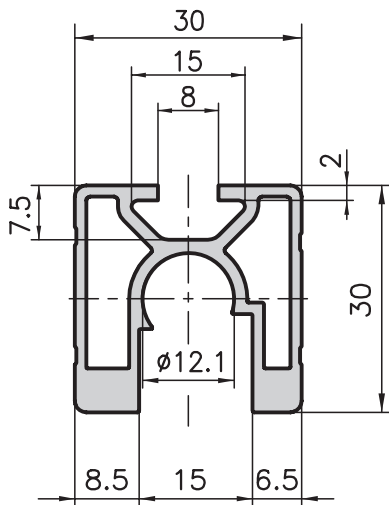
#### Dane zamówienia

#### Numer zamówienia

Profil ościernicowy 30x95	
Standardowa długość 5850 mm	B01-7-00/5850
Profil ościernicowy 30x95	
docięte na długość	B01-7-02-02/...
Dodatkowe obróbki	Strony 34/35



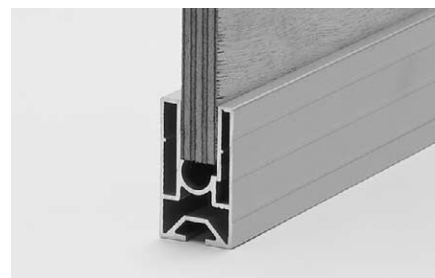
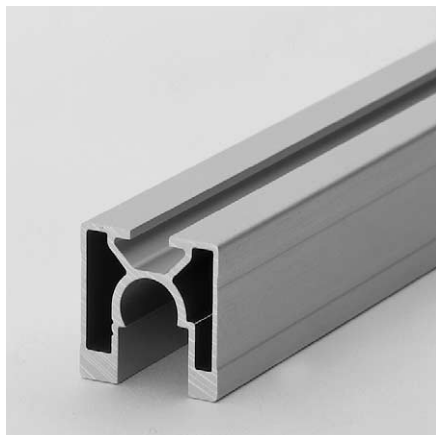
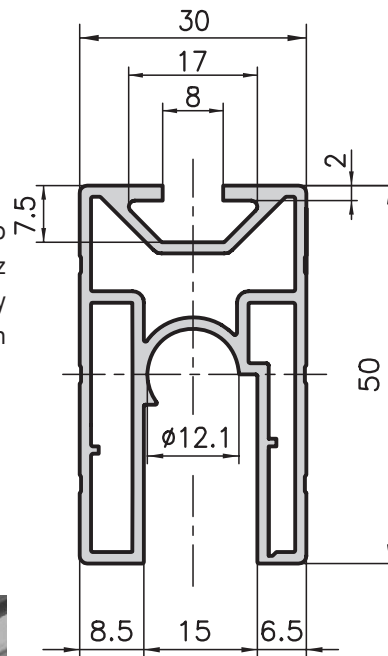
## Profil do wózka jezdnego 30x30 Typ B10-3



### Zastosowanie

Materiał wyjściowy do pojedynczego lub podwójnego wózka jezdnego (zobacz strona 121), również może być stosowany jako profil ramowy do przyjęcia grubych płaskich elementów.

## Profil do wózka jezdnego 30x50 Typ B10-9



### Dane techniczne

$I_x$	=	3.17 cm <sup>4</sup>
$I_y$	=	2.76 cm <sup>4</sup>
$W_x$	=	2.09 cm <sup>3</sup>
$W_y$	=	1.80 cm <sup>3</sup>
Powierzchnia profilu	=	2.89 cm <sup>2</sup>
Ciężar	=	0.8 kg/m

### Dane zamówienia

### Numer zamówienia

Profil do wózka jezdnego 30x30  
Standardowa długość 5000 mm B10-3-00/5000

Profil do wózka jezdnego 30x30  
docięte na długość B10-3-02-02/...

Dodatkowe obróbki Strony 34/35

### Dane techniczne

$I_x$	=	9.17 cm <sup>4</sup>
$I_y$	=	4.51 cm <sup>4</sup>
$W_x$	=	3.37 cm <sup>3</sup>
$W_y$	=	2.98 cm <sup>3</sup>
Powierzchnia profilu	=	3.94 cm <sup>2</sup>
Ciężar	=	1.1 kg/m

### Dane zamówienia

### Numer zamówienia

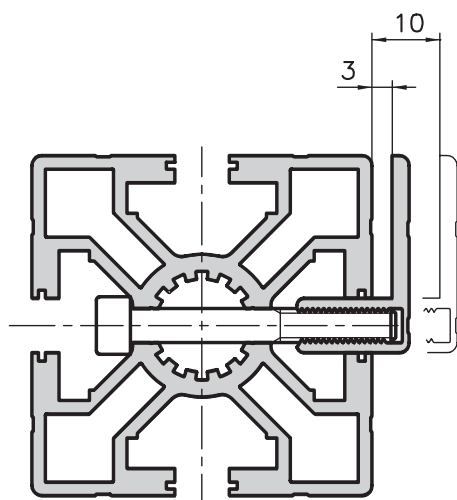
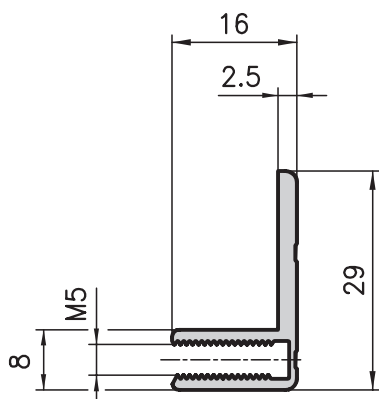
Profil do wózka jezdnego 30x50  
Standardowa długość 5000 mm B10-9-00/5000

Profil do wózka jezdnego 30x50  
docięte na długość B10-9-02-02/...

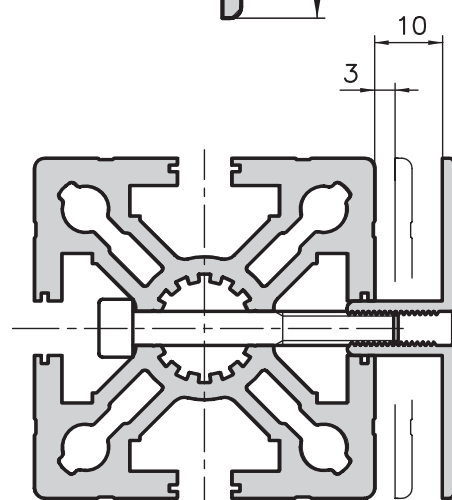
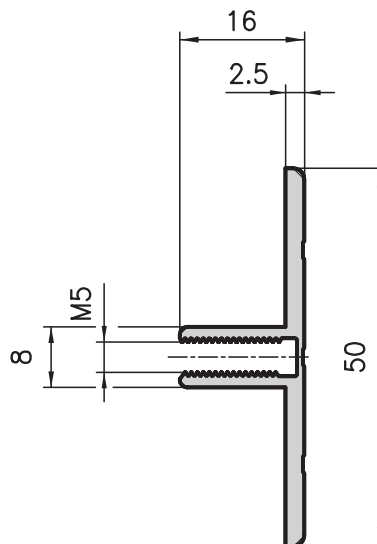
Dodatkowe obróbki Strony 34/35



## Profil dociskowy 16x29 Typ A05-6



## Profil dociskowy podwójny 16x50 Typ A05-7

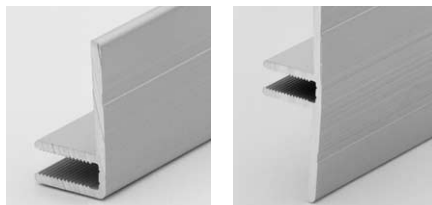


### Zastosowanie

Dwa wręcz genialne profile do mocowania wszystkich rodzajów elementów płaskich. Można dodatkowo je wstawiać do wszystkich rowków profili bazy 50 i 40. Elementy płaskie dają się w prosty sposób mocować jednostronnie lub dwustronnie lub wymieniać, i to bez demontażu konstrukcji nośnej.

#### Dane techniczne

Powierzchnia profilu = 1.18 cm<sup>2</sup>  
Ciężar = 0.32 kg/m



#### Dane techniczne

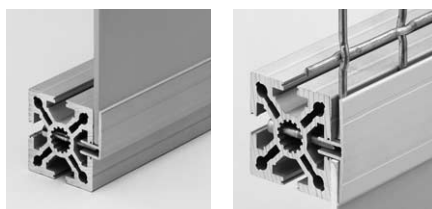
Powierzchnia profilu = 1.70 cm<sup>2</sup>  
Ciężar = 0.46 kg/m

#### Dane zamówienia

#### Numer zamówienia

Profil dociskowy  
Standardowa długość 5000 mm A05-6-00/5000

Profil dociskowy  
docięte na długość A05-6-02-02/...



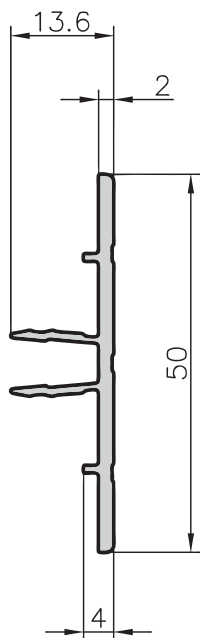
#### Dane zamówienia

#### Numer zamówienia

Profil dociskowy podwójny  
Standardowa długość 5000 mm A05-7-00/5000

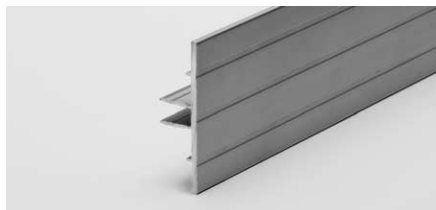
Profil dociskowy podwójny  
docięte na długość A05-7-02-02/...

## Profil zakrywający 13,5x50 Typ A05-8



### Zastosowanie

Analogiczne do profili dociskowych, jednak z tą różnicą, że te profile mogą być wciskane. Specjalnie dla paneli ALUCO-BOND i DIBOND lub innych elementów powierzchni o grubości 2 mm lub 4 mm (2 punkty mocowania dla zacisku!)



### Dane techniczne

Powierzchnia profilu = 1.26 cm<sup>2</sup>  
Ciężar = 0.34 kg/m

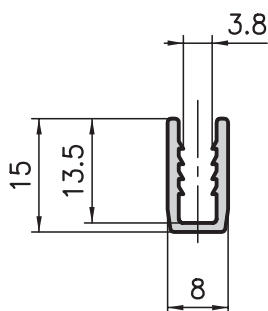
### Dane zamówienia

### Numer zamówienia

Profil zakrywający 13,5x50  
Standardowa długość 6000 mm A05-8-00/6000

Profil zakrywający 13,5x50  
docięte na długość A05-8-02-02/...

## Profil zaciskowy-U 8x13.5 Typ B19-6



### Zastosowanie

Profil specjalny do zaciskania siatki drucianej. Ten U-profil pasuje do wszystkich profili bazy 50,40 i 30.



### Dane techniczne

Powierzchnia profilu = 0.53 cm<sup>2</sup>  
Ciężar = 0.14 kg/m

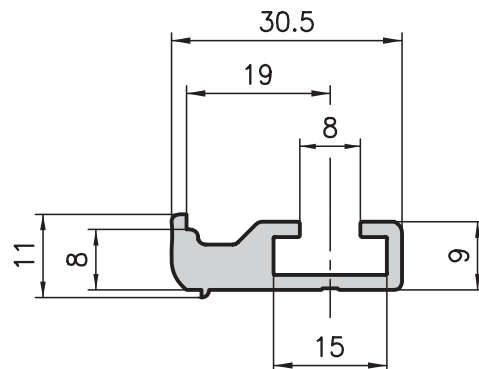
### Dane zamówienia

### Numer zamówienia

Profil zaciskowy-U 8x13.5  
Standardowa długość 5000 mm B19-6-00/5000

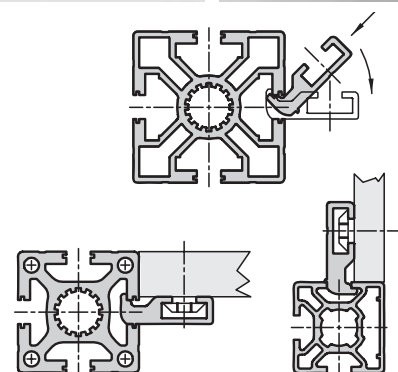
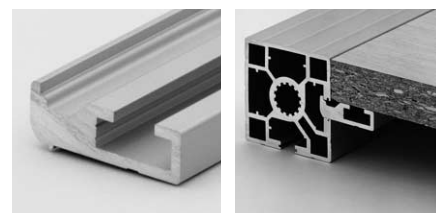
Profil zaciskowy-U 8x13.5  
docięte na długość B19-6-02-02/...

## Profil zderzakowy 11x30.5 Typ B19-7



### Zastosowanie

Ten profil zderzakowy pozwala na zaczepianie w 8 mm rowku profili konstrukcyjnych i służy do podparcia płyt stołu, półek, elementów płaskich itp.



### Dane techniczne

Powierzchnia profilu = 1.62 cm<sup>2</sup>  
Ciężar = 0.44 kg/m

### Dane zamówienia

### Numer zamówienia

Profil zderzakowy  
Standardowa długość 5000 mm B19-7-00/5000

Profil zderzakowy  
docięte na długość B19-7-02-02/...