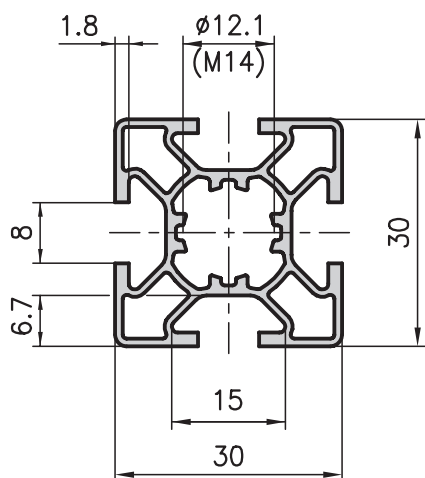
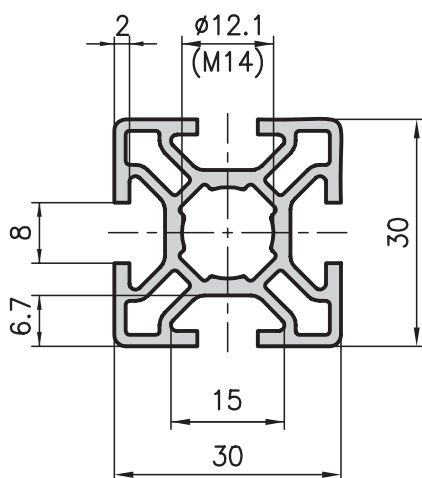


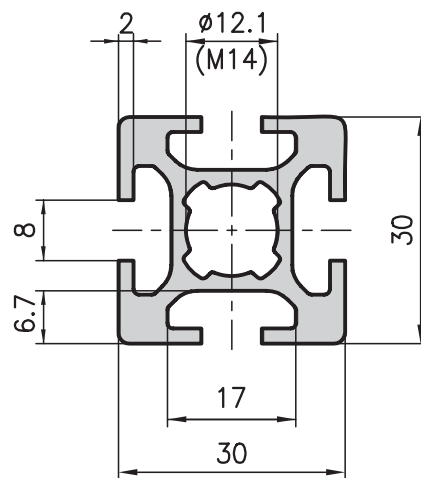
Profil super lekki 30x30 Typ B03-1



Profil lekki 30x30 Typ B02-1



Profil ciężki 30x30 Typ MB1-1



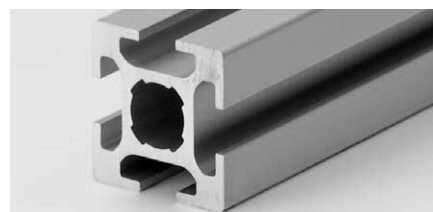
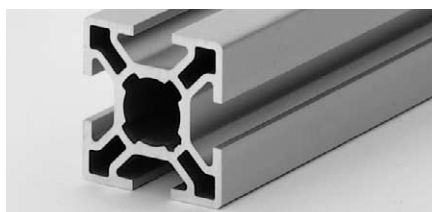
Zastosowanie

Te lekkie i korzystne cenowo stabilne profile stosowane są do prostych konstrukcji, pokryw osłaniających, urządzeń zabezpieczających, elementów laboratoryjnych i małych stelaży. Centryczny otwór pozwala

średnicy 12,1 mm wstawić złączkę PVS. Można również naciąć gwint M14 dla wkładek gwintowanych B33-20/-26/-28.

Zastosowanie

Bardziej wytrzymały od profilu lekkiego, pozwala swobodnie konstruować wózki pomocnicze, stelaże maszyn, konstrukcje nośne itp.



Dane techniczne

$I_{x,y}$	=	2.63 cm ⁴
$W_{x,y}$	=	1.76 cm ³
Powierzchnia profilu	=	2.62 cm ²
Ciężar	=	0.7 kg/m

Dane techniczne

$I_{x,y}$	=	2.95 cm ⁴
$W_{x,y}$	=	1.97 cm ³
Powierzchnia profilu	=	3.27 cm ²
Ciężar	=	0.9 kg/m

Dane techniczne

$I_{x,y}$	=	3.82 cm ⁴
$W_{x,y}$	=	2.54 cm ³
Powierzchnia profilu	=	4.10 cm ²
Ciężar	=	1.1 kg/m

Dane zamówienia

Numer zamówienia

Profil super lekki 30x30
Standardowa długość 5000 mm B03-1-00/5000

Profil super lekki 30x30
docięte na długość B03-1-02-02/...

Dodatkowe obróbki Strony 34/35

Dane zamówienia

Numer zamówienia

Profil lekki 30x30
Standardowa długość 5000 mm B02-1-00/5000

Profil lekki 30x30
docięte na długość B02-1-02-02/...

Dodatkowe obróbki Strony 34/35

Dane zamówienia

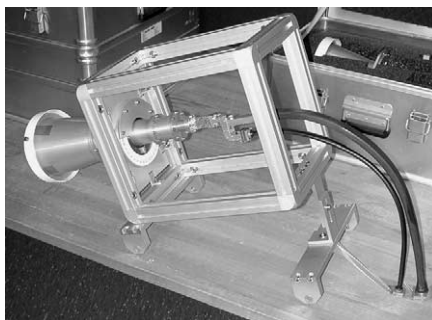
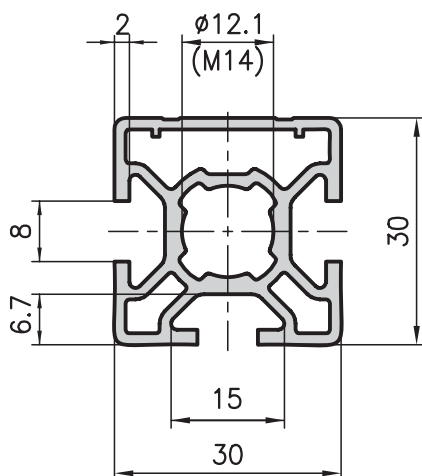
Numer zamówienia

Profil ciężki 30x30
Standardowa długość 5000 mm MB1-1-00/5000

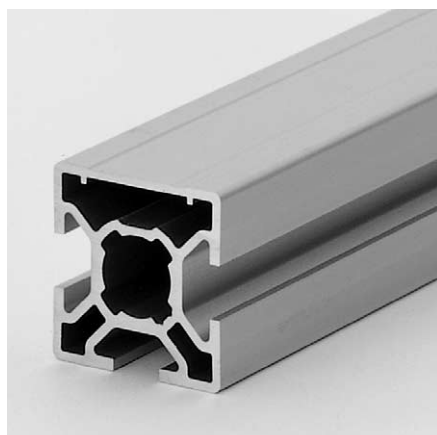
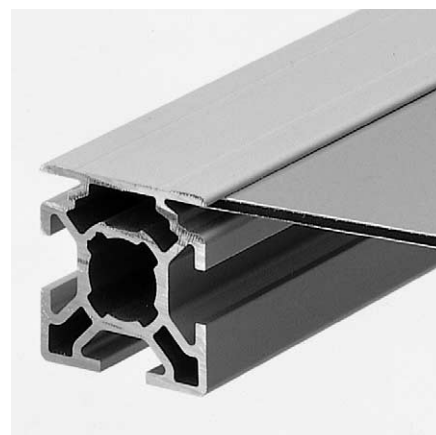
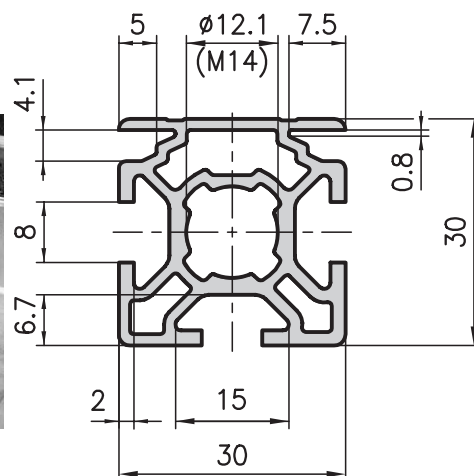
Profil ciężki 30x30
docięte na długość MB1-1-02-02/...

Dodatkowe obróbki Strony 34/35

Profil frontowy 30x30 Typ B03-2

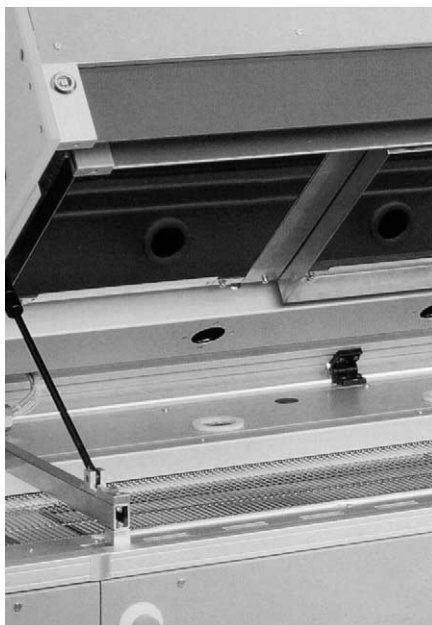


Profil frontowy do zabudowy 30x30 Typ B02-2



Zastosowanie

Lekkie podstawy maszyn, urządzenia ochronne, osłony bezpieczeństwa itp. Poprzez profil frontowy do zabudowy powierzchnie wypełniające takie jak warstwowo, akrylowe, szklane lub do grub. 4 mm pełne płyty z tworzywa sztucznego można zamocowywać bezpośrednio w małym rowku.



Dane techniczne

I_x	=	2.85 cm ⁴
I_y	=	2.83 cm ⁴
W_x	=	1.90 cm ³
W_y	=	1.83 cm ³
Powierzchnia profilu	=	3.10 cm ²
Ciężar	=	0.8 kg/m

Dane zamówienia

Numer zamówienia

Profil frontowy 30x30	
Standardowa długość 5000 mm	B03-2-00/5000
Profil frontowy 30x30	
docięte na długość	B03-2-02-02/...
Dodatkowe obróbki	Strony 34/35

Dane techniczne

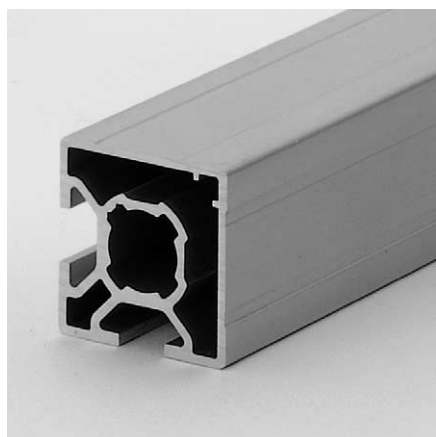
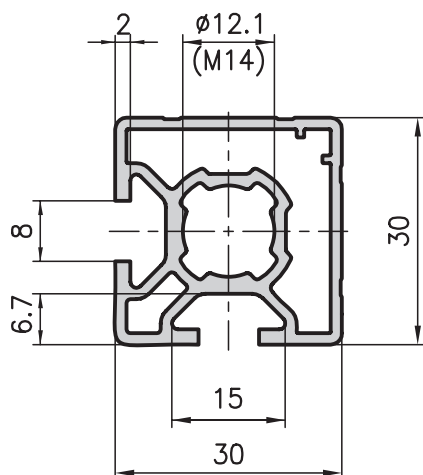
I_x	=	2.93 cm ⁴
I_y	=	2.76 cm ⁴
W_x	=	1.93 cm ³
W_y	=	1.84 cm ³
Powierzchnia profilu	=	3.18 cm ²
Ciężar	=	0.9 kg/m

Dane zamówienia

Numer zamówienia

Profil frontowy do zabudowy 30x30	
Standardowa długość 5000 mm	B02-2-00/5000
Profil frontowy do zabudowy 30x30	
docięte na długość	B02-2-02-02/...
Dodatkowe obróbki	Strony 34/35

Profil narożny 30x30 Typ B02-3



Dane techniczne

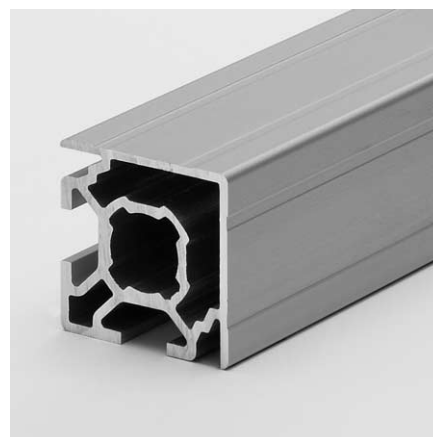
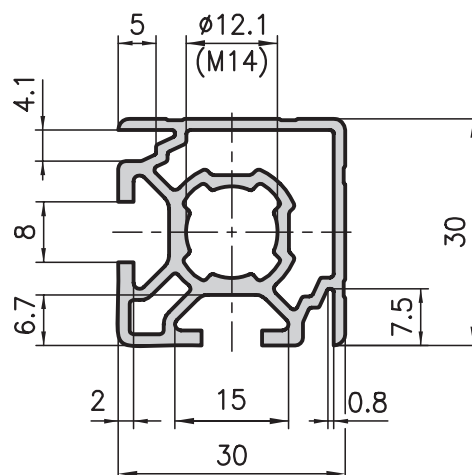
$I_{x,y}$	=	2.70 cm ⁴
$W_{x,y}$	=	1.75 cm ³
Powierzchnia profilu	=	2.95 cm ²
Ciężar	=	0.8 kg/m

Dane zamówienia

Numer zamówienia

Profil narożny 30x30	
Standardowa długość 5000 mm	B02-3-00/5000
Profil narożny 30x30	
docięte na długość	B02-3-02-02/...
Dodatkowe obróbki	Strony 34/35

Profil narożny do zabudowy 30x30 Typ B01-3



Zastosowanie

Konstruowanie miejsc pracy, szalunków, wózków do urządzeń i lekkich konstrukcji. Dzięki temu, że z dwóch stron jest zamknięty, wygląda zwarcie i powinien być umieszczany, tam gdzie tylko 2 rowki niezbędne są do dalszej budowy. Dodatkowe małe rowki umożliwiają bezproblemowe wmontowywanie blach i/lub płyt warstwowych jako elementów obudowujących.

Dane techniczne

$I_{x,y}$	=	2.70 cm ⁴
$W_{x,y}$	=	1.75 cm ³
Powierzchnia profilu	=	2.98 cm ²
Ciężar	=	0.8 kg/m

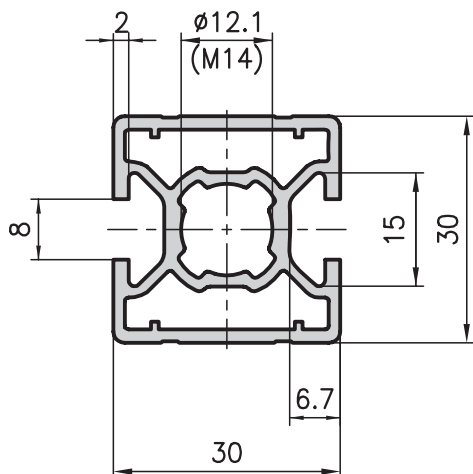
Dane zamówienia

Numer zamówienia

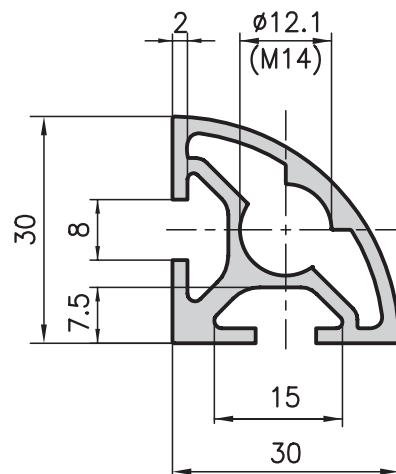
Profil narożny do zabudowy 30x30	
Standardowa długość 5000 mm	B01-3-00/5000
Profil narożny do zabudowy 30x30	
docięte na długość	B01-3-02-02/...
Dodatkowe obróbki	Strony 34/35



Profil dwufrontowy 30x30 Typ B02-4

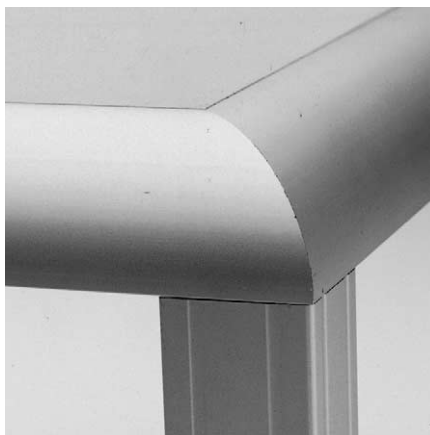
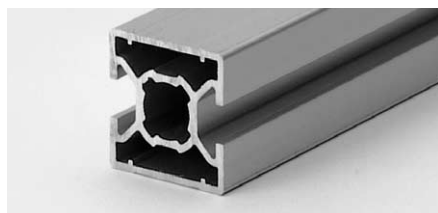


Profil półokrągły 30x30 Typ B01-8



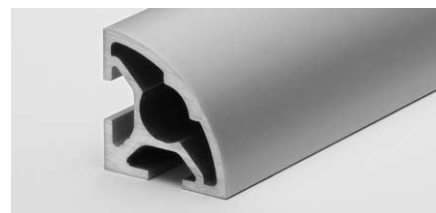
Zastosowanie

Do wszelkiego rodzaju obudów jak również do konstrukcji w większości z zamkniętymi ściankami i tam gdzie ważny jest estetyczny wygląd.



Zastosowanie

Profil do budowy mebli, witryn i innych obiektów, w których wystające kandy nie są przewidziane lub niepotrzebne.



Dane techniczne

I_x	=	2.73 cm ⁴
I_y	=	2.74 cm ⁴
W_x	=	1.82 cm ³
W_y	=	1.83 cm ³
Powierzchnia profilu	=	2.91 cm ²
Ciężar	=	0.8 kg/m

Dane zamówienia

Numer zamówienia

Profil dwufrontowy 30x30	
Standardowa długość 5000 mm	B02-4-00/5000
Profil dwufrontowy 30x30	
docięte na długość	B02-4-02-02/...
Dodatkowe obróbki	Strony 34/35

Dane techniczne

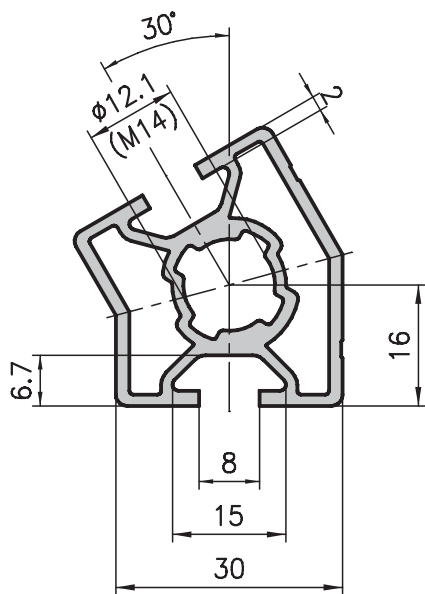
$I_{x,y}$	=	2.57 cm ⁴
$W_{x,y}$	=	2.02 cm ³
Powierzchnia profilu	=	2.91 cm ²
Ciężar	=	0.8 kg/m

Dane zamówienia

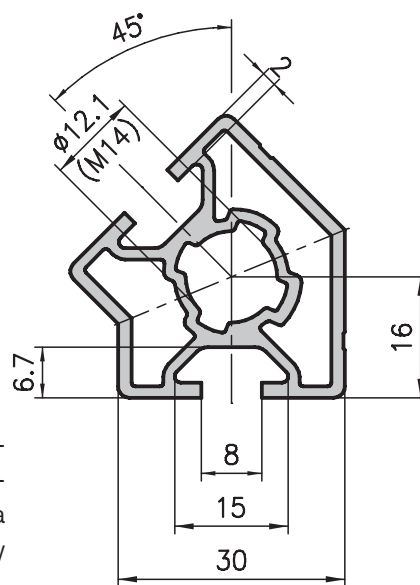
Numer zamówienia

Profil półokrągły 30x30	
Standardowa długość 5000 mm	B01-8-00/5000
Profil półokrągły 30x30	
docięte na długość	B01-8-02-02/...
Dodatkowe obróbki	Strony 34/35

Profil kątowy 30° Typ B04-3

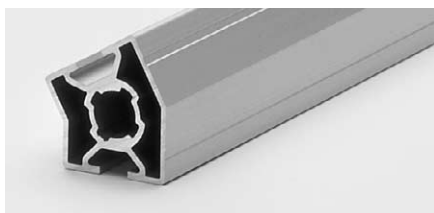


Profil kątowy 45° Typ B04-4



Zastosowanie

Do kadłubów, stołów, obudów osłaniających lub witryn z krzywymi płaszczyznami, takimi jak konstrukcje kątowe. Grupa profili, gwarantująca piękne kształty przejścia.



Dane techniczne

I_x	=	3.23 cm ⁴
I_y	=	2.89 cm ⁴
W_x	=	1.54 cm ³
W_y	=	1.48 cm ³
Powierzchnia profilu	=	3.13 cm ²
Ciężar	=	0.9 kg/m



Dane techniczne

I_x	=	3.14 cm ⁴
I_y	=	2.91 cm ⁴
W_x	=	1.44 cm ³
W_y	=	1.45 cm ³
Powierzchnia profilu	=	3.13 cm ²
Ciężar	=	0.9 kg/m

Dane zamówienia

Numer zamówienia

Profil kątowy 30°
Standardowa długość 5000 mm B04-3-00/5000

Profil kątowy 30°
docięte na długość B04-3-02-02/...

Dodatkowe obróbki Strony 34/35



Dane zamówienia

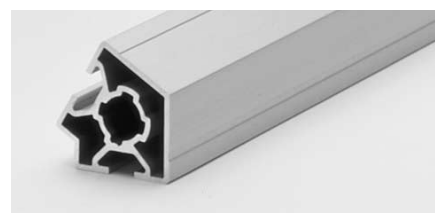
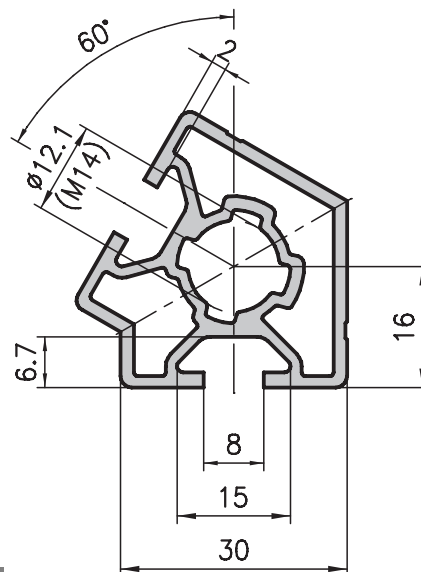
Numer zamówienia

Profil kątowy 45°
Standardowa długość 5000 mm B04-4-00/5000

Profil kątowy 45°
docięte na długość B04-4-02-02/...

Dodatkowe obróbki Strony 34/35

Profil kątowy 60° Typ B04-6



Dane techniczne

I_x	=	3.14 cm ⁴
I_y	=	2.91 cm ⁴
W_x	=	1.44 cm ³
W_y	=	1.45 cm ³
Powierzchnia profilu	=	3.04 cm ²
Ciężar	=	0.9 kg/m

Dane zamówienia

Numer zamówienia

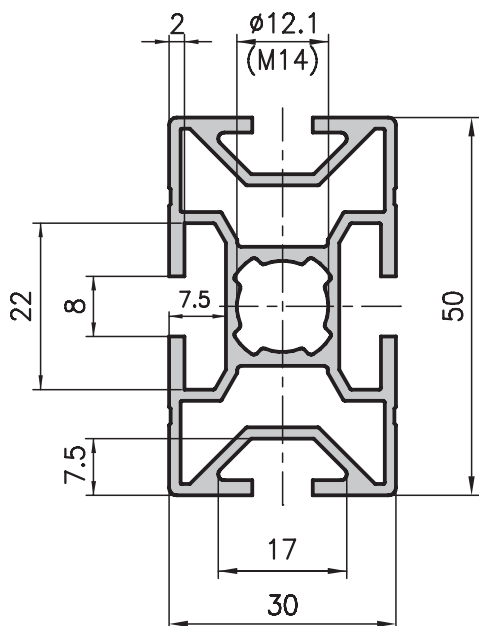
Profil kątowy 60°
Standardowa długość 5000 mm B04-6-00/5000

Profil kątowy 60°
docięte na długość B04-6-02-02/...

Dodatkowe obróbki

Strony 34/35

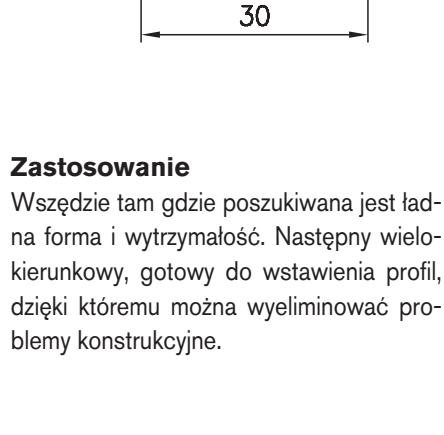
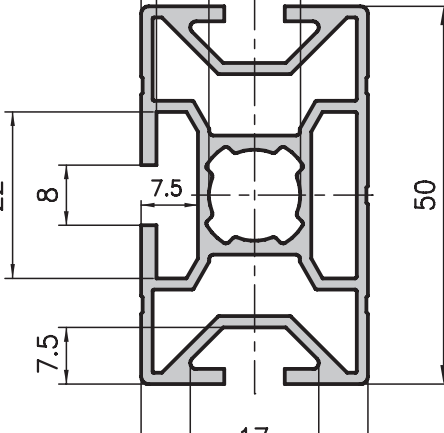
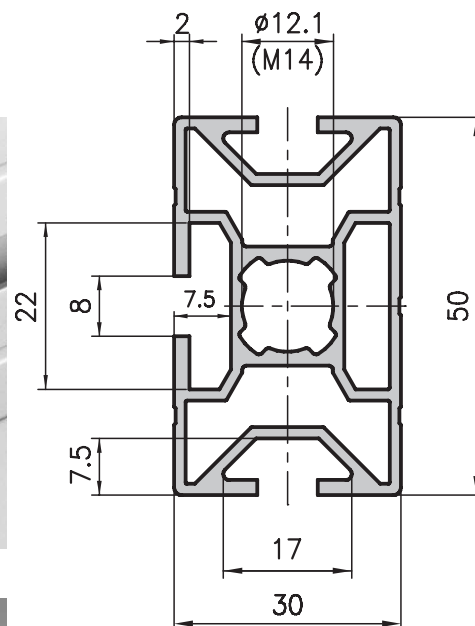
Profil podstawowy 30x50 Typ B01-9



Zastosowanie

Konstrukcje różnego rodzaju, stelaże, wózki transportowe, przenośniki taśmowe itp. Uniwersalne zastosowanie, bezproblemowy montaż z profilami bazy 30, 40 lub 50. Przy małej ilości aluminium może być zapewniona wysoka stabilność i wytrzymałość.

Profil frontowy 30x50 Typ MB2-9



Zastosowanie

Wszędzie tam gdzie poszukiwana jest ładna forma i wytrzymałość. Następnym wielokierunkowym, gotowym do wstawienia profilem, dzięki któremu można wyeliminować problemy konstrukcyjne.

Dane techniczne

I_x	=	10.94 cm ⁴
I_y	=	4.33 cm ⁴
W_x	=	4.38 cm ³
W_y	=	2.90 cm ³
Powierzchnia profilu	=	4.34 cm ²
Ciężar	=	1.2 kg/m

Dane zamówienia Numer zamówienia

Profil podstawowy 30x50
Standardowa długość 5000 mm B01-9-00/5000

Profil podstawowy 30x50
docięte na długość B01-9-02-02/...

Dodatkowe obróbki Strony 34/35

Dane techniczne

I_x	=	11.30 cm ⁴
I_y	=	4.55 cm ⁴
W_x	=	4.52 cm ³
W_y	=	3.03 cm ³
Powierzchnia profilu	=	4.52 cm ²
Ciężar	=	1.3 kg/m

Dane zamówienia Numer zamówienia

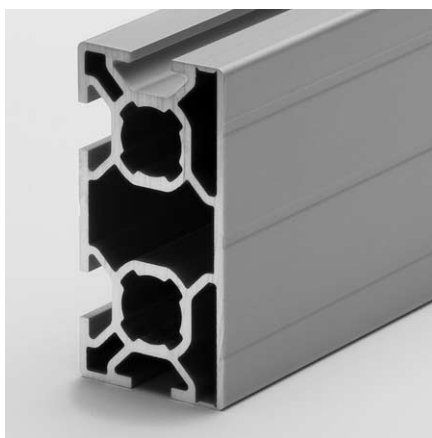
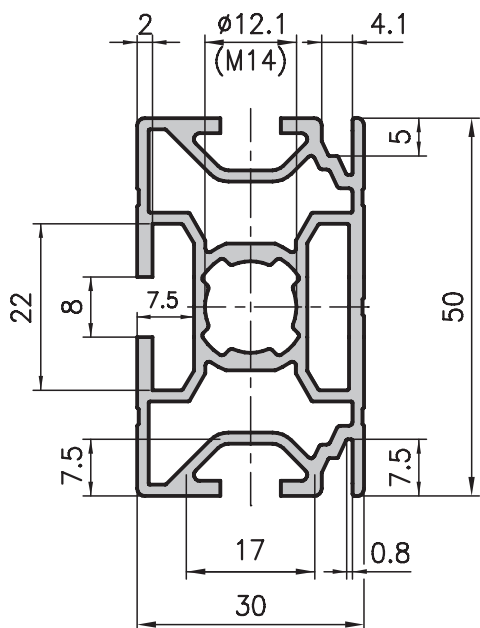
Profil frontowy 30x50
Standardowa długość 5000 mm MB2-9-00/5000

Profil frontowy 30x50
docięte na długość MB2-9-02-02/...

Dodatkowe obróbki Strony 34/35



Profil frontowy do zabudowy 30x50 Typ MB1-9



Zastosowanie

Te małe rowki pewnie i stabilnie chwyają płaskie elementy do 4 mm. Dzięki temu profil ten nadaje się wszędzie tam, gdzie różnego rodzaju formatki skrojone są na miarę.

Dane techniczne

I_x	=	11.25 cm ⁴
I_y	=	4.84 cm ⁴
W_x	=	4.50 cm ³
W_y	=	3.23 cm ³
Powierzchnia profilu	=	5.00 cm ²
Ciężar	=	1.3 kg/m

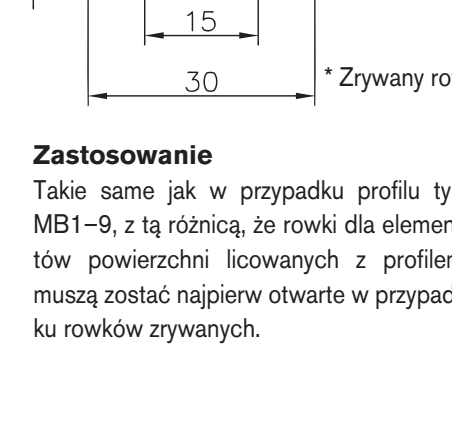
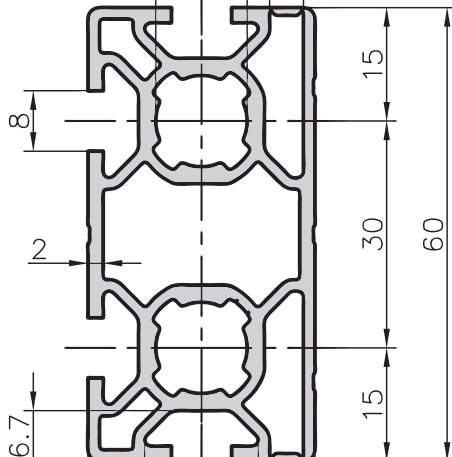
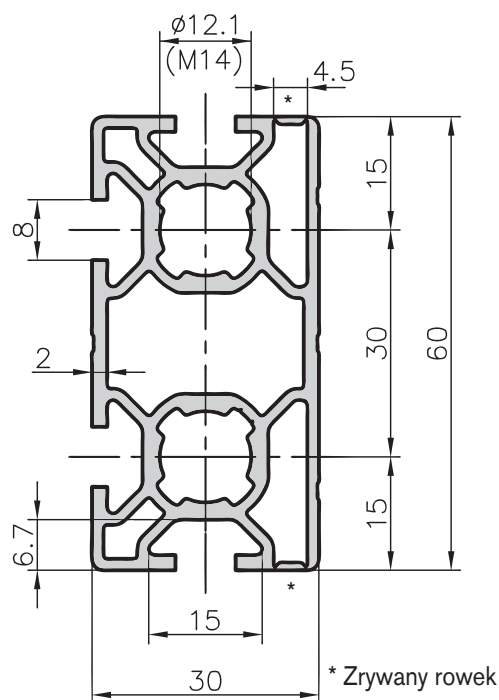
Dane zamówienia Numer zamówienia

Profil frontowy do zabudowy 30x50
Standardowa długość 5000 mm MB1-9-00/5000

Profil frontowy do zabudowy 30x50
docięte na długość MB1-9-02-02/...

Dodatkowe obróbki Strony 34/35

Profil frontowy do zabudowy 30x60 Typ B03-6



Zastosowanie

Takie same jak w przypadku profilu typ MB1-9, z tą różnicą, że rowki dla elementów powierzchni licowanych z profilem muszą zostać najpierw otwarte w przypadku rowków zrywanych.

Dane techniczne

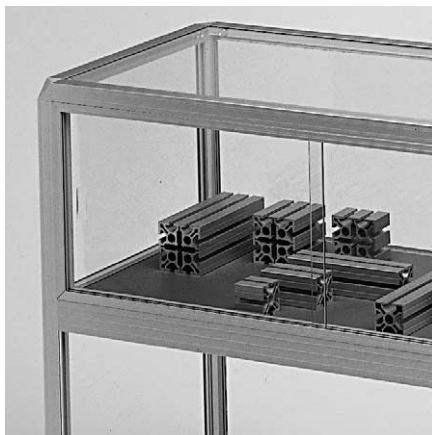
I_x	=	19.33 cm ⁴
I_y	=	5.43 cm ⁴
W_x	=	6.44 cm ³
W_y	=	3.60 cm ³
Powierzchnia profilu	=	5.48 cm ²
Ciężar	=	1.5 kg/m

Dane zamówienia Numer zamówienia

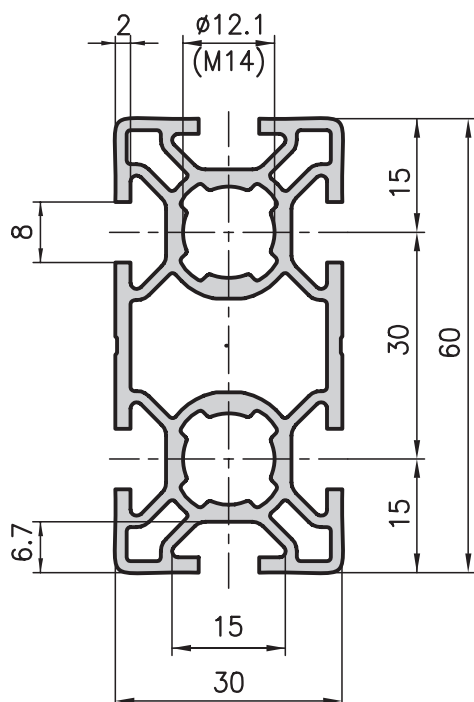
Profil frontowy do zabudowy 30x60
Standardowa długość 5000 mm B03-6-00/5000

Profil frontowy do zabudowy 30x60
docięte na długość B03-6-02-02/...

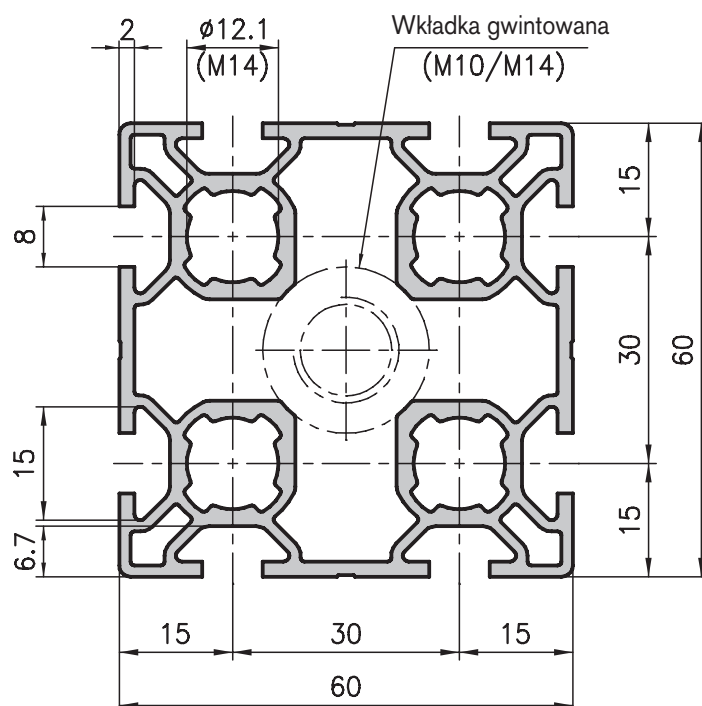
Dodatkowe obróbki Strony 34/35



Profil podstawowy 30x60 Typ B01-6

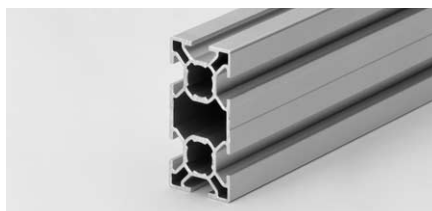


Profil podstawowy, 60x60 Typ B02-6



Zastosowanie

Nadaje się bardzo dobrze jako poprzeczka lub do budowy lekkich przenośników taśmowych. Jeden uniwersalny profil do wielu zastosowań.



Zastosowanie

Przeważnie wstawiany jako podpory. Dodatkowo wpasowywane wkładki z gwintem nr. zam. B33-60 lub B33-64 pozwalają na dobudowanie nóżek lub kólek zwrotnych.

Dane techniczne

I_x	=	20.52 cm ⁴
I_y	=	5.20 cm ⁴
W_x	=	6.84 cm ³
W_y	=	3.47 cm ³
Powierzchnia profilu	=	5.47 cm ²
Ciężar	=	1.5 kg/m

Dane zamówienia Numer zamówienia

Profil podstawowy 30x60	
Standardowa długość 5000 mm	B01-6-00/5000
Profil podstawowy 30x60	
docięte na długość	B01-6-02-02/...
Dodatkowe obróbki	Strony 34/35



Dane techniczne

$I_{x,y}$	=	35.83 cm ⁴
$W_{x,y}$	=	11.94 cm ³
Powierzchnia profilu	=	9.04 cm ²
Ciężar	=	2.4 kg/m

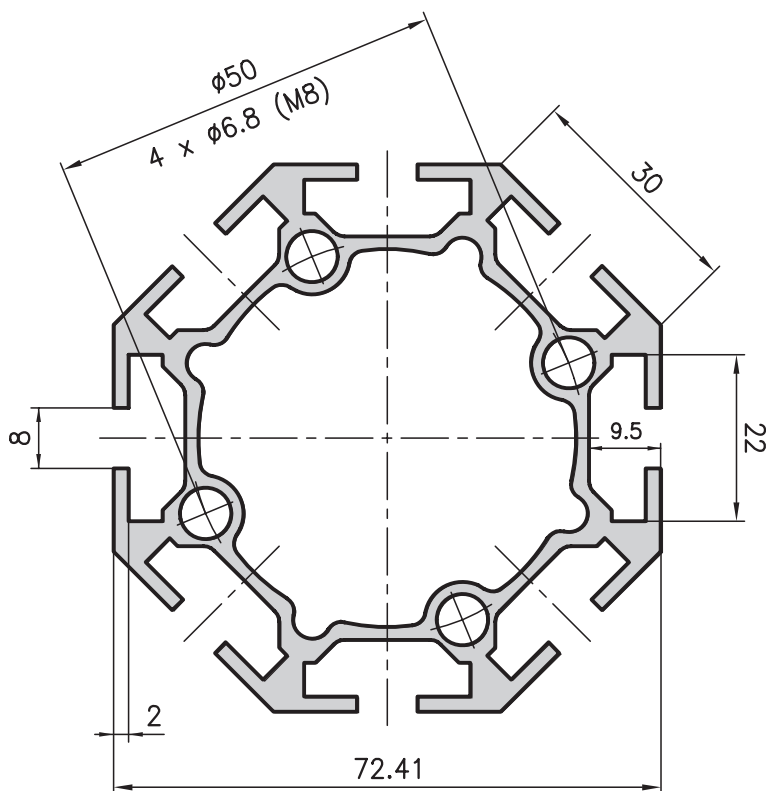
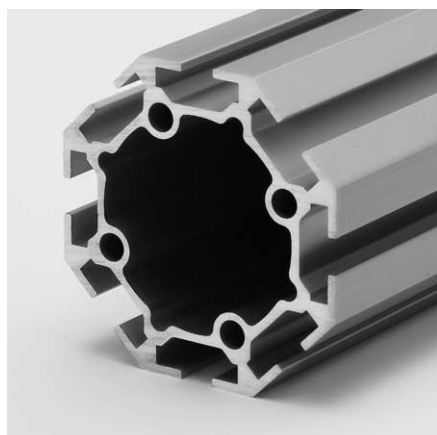
Dane zamówienia Numer zamówienia

Profil podstawowy 60x60	
Standardowa długość 5000 mm	B02-6-00/5000
Profil podstawowy 60x60	
docięte na długość	B02-6-02-02/...
Wkładka M10	B33-60
Wkładka M14	B33-64
Dodatkowe obróbki	Strony 34/35

Profil 8-kątny bazy 30 mm Typ B15-3

Zastosowanie

Idealny dla dużych, ciężkich osłon maszyn o budowie okrągłej, ale także jako profil osiowy dla konstrukcji obracających się. Dodatkowo z przykręconą płytą pod nóżki może być stosowany jako profil wsporczy. Elegancji profil do budowania urządzeń do zastosowań wewnętrznych np. stołów, wózków itp.



Dane techniczne

$I_{x,y}$	=	51.01 cm ⁴
$W_{x,y}$	=	14.09 cm ³
Powierzchnia profilu	=	10.30 cm ²
Ciężar	=	2.8 kg/m

Dane zamówienia

Numer zamówienia

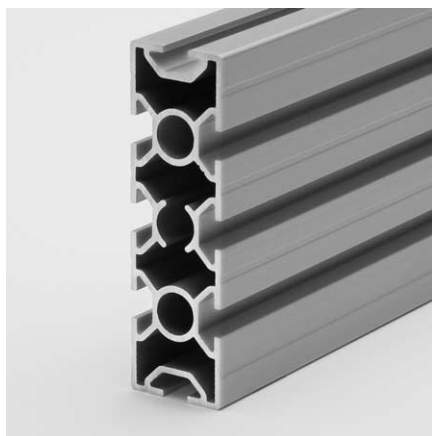
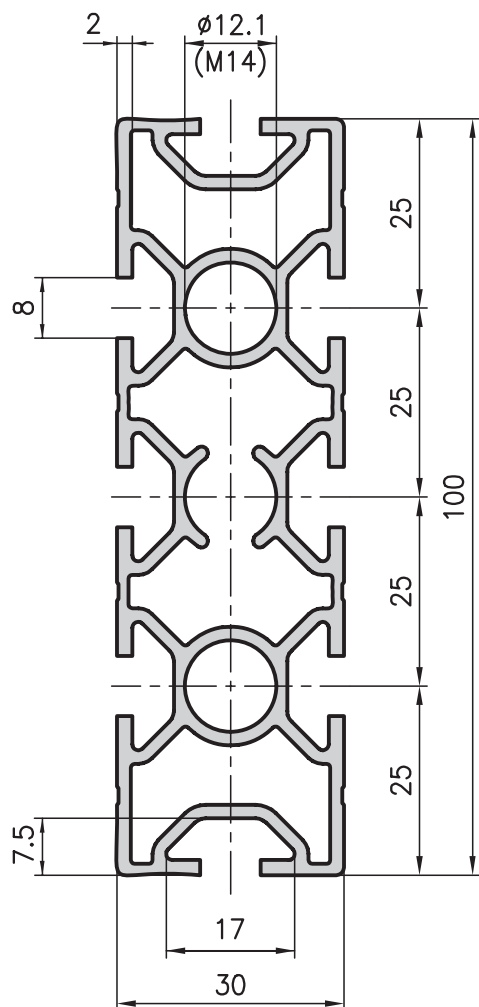
Profil 8-kątny bazy 30 mm
Standardowa długość 5000 mm B15-3-00/5000

Profil 8-kątny bazy 30 mm
docięty na długość B15-3-02-02/...

Dodatkowe obróbki Strony 34/35



Profil podstawowy 30x100 Typ MB1-2



Zastosowanie

Jako poprzeczki stelaży podstaw, taśmociągów, wózków transportowych lub do obudów o dużej powierzchni. Uniwersalny, gotowy do wstawienia również w budowie z profilami bazy 40 lub 50. Lekki profil z wysoką stabilnością i wieloma możliwościami dobudowywania.

Dane techniczne

I_x	=	80.77 cm ⁴
I_y	=	8.95 cm ⁴
W_x	=	16.15 cm ³
W_y	=	5.97 cm ³
Powierzchnia profilu	=	8.59 cm ²
Ciężar	=	2.3 kg/m

Dane zamówienia

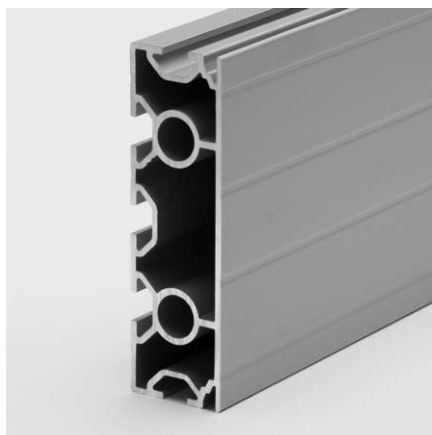
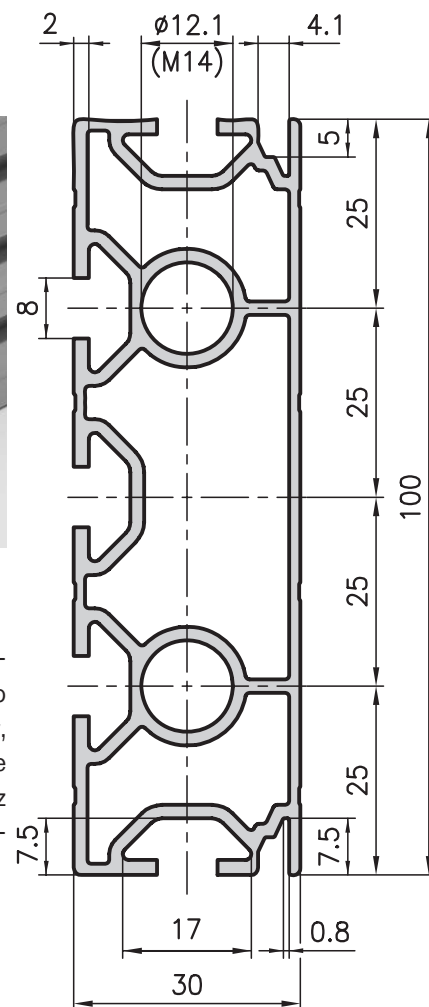
Numer zamówienia

Profil podstawowy 30x100
Standardowa długość 5000 mm MB1-2-00/5000

Profil podstawowy 30x100
docięte na długość MB1-2-02-02/...

Dodatkowe obróbki Strony 34/35

Profil frontowy do zabudowy 30x100 Typ B01-2



Dane techniczne

I_x	=	77.86 cm ⁴
I_y	=	8.79 cm ⁴
W_x	=	15.57 cm ³
W_y	=	5.72 cm ³
Powierzchnia profilu	=	7.72 cm ²
Ciężar	=	2.1 kg/m

Dane zamówienia

Numer zamówienia

Profil frontowy do zabudowy 30x100
Standardowa długość 5000 mm B01-2-00/5000

Profil frontowy do zabudowy 30x100
docięte na długość B01-2-02-02/...

Dodatkowe obróbki Strony 34/35

Profil frontowy 30x300 Typ B03-3

Zastosowanie

Postawiony pionowo może być używany jako poprzeczka do dużych ciężarów, ale również jako rozpięta płyta lub wartościowy element płaski.



Dane techniczne

I_x	= 1755.64 cm ⁴
I_y	= 26.06 cm ⁴
W_x	= 117.04 cm ³
W_y	= 17.30 cm ³
Powierzchnia profilu	= 18.74 cm ²
Ciężar	= 5.10 kg/m

Dane zamówienia Numer zamówienia

Profil frontowy 30x300
Standardowa długość 5000 mm B03-3-00/5000

Profil frontowy 30x300
docięte na długość B03-3-02-02/...

Dodatkowe obróbki Strony 34/35

