

Potrzebują Państwo modułów KANYA do swojego systemu CAD!

Wraz z programem KANYATEK3D oferujemy nie tylko pełne dane produktów dla Państwa systemu CAD, ale także możliwość przetwarzania profili i wiele więcej.

Z płyty CD-ROM możecie Państwo pobrać bibliotekę produktów KANYA bezpośrednio do swojego systemu CAD. Program utworzy wszystkie artykuły KANYA w popularnych formatach CAD. Dostępne są bezpośrednie połączenia z ciągle rosnącą liczbą systemów CAD 2D i 3D.

W programie KANYATHEK możliwe jest przetwarzanie profili i innych artykułów według własnych danych, następnie można je załadować do programu CAD lub automatycznie wygenerować listę części dla przekazanego elektronicznie zamówienia.

**Jedyna
usługa KANYA.**

KANYATHEK® – Biblioteka produktów i oprogramowanie konstrukcyjne

Instalacja na komputerze i używanie programu KANYATHEK jest proste i bezproblemowe. Automatyczna funkcja nadzorowania sprawdza dodatkowo przez Internet przy każdym uruchomieniu programu KANYATHEK dostępność aktualizacji lub interesujących nowości KANYA. Sami Państwo decydujecie, czy chcecie korzystać z nowości, ulepszeń lub informacji.

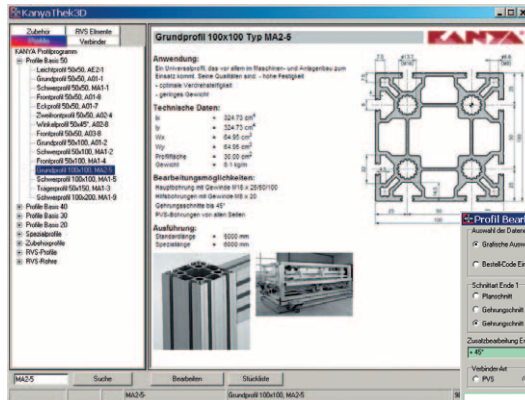
Zastosowanie

Wybieracie Państwo żądany artykuł i przetwarzacie go wirtualnie według własnych potrzeb. Gotowy element można następnie wyeksportować do systemu CAD i wraz z wymagającą ilością przekazać do listy zamówionych części. Listę sztuk można w każdej chwili zapisać i razem potrzeby użyć ponownie. Na podstawie jednoznacznych numerów artykułów i kodów przetwarzania w każdej chwili można sprawdzać listę części i przekazać ją nam poprzez naciśnięcie przycisku.

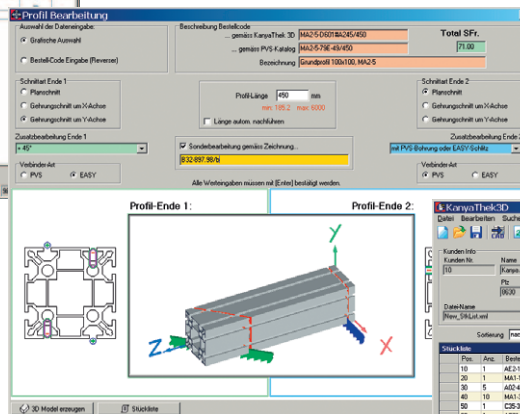
Zalety programu KANYATHEK

- Znaczna redukcja czasu konstruowania i wybierania.
- Automatycznie tworzona lista części pozwala na śledzenie elektronicznej realizacji zamówienia.
- Wszystkie elementy KANYA dostępne są jako modele.
- Dzięki prostej i logicznej budowie możliwa jest efektywna praca bez konieczności posiadania specjalnych umiejętności.
- Dokumentacja robocza KANYA jest zawsze aktualna.

1. Wybór produktów



2. Przetwarzanie profili



3. Generowanie listy części



Wymagania systemowe

Windows 2000, Windows XP lub Windows Vista; Microsoft .NET Framework 1.1; min. 256 MB RAM; min. 200 MB wolne miejsca na dysku twardym i min. 256 kolorów (1024 x 768 pikseli)