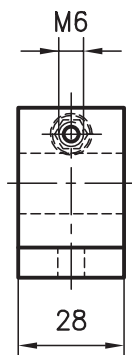
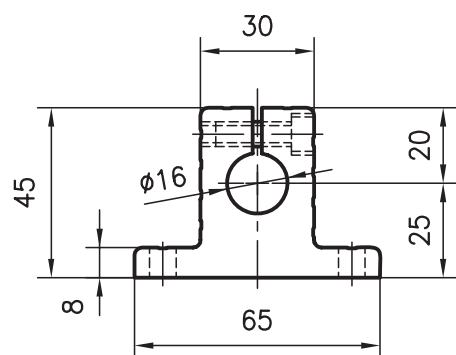
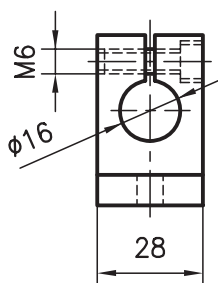
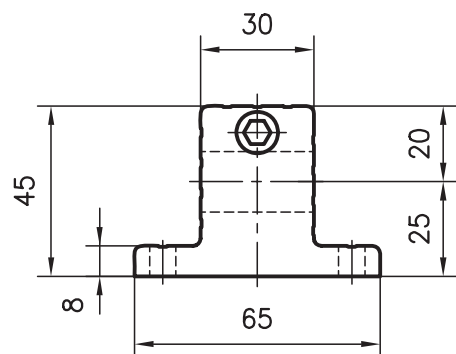
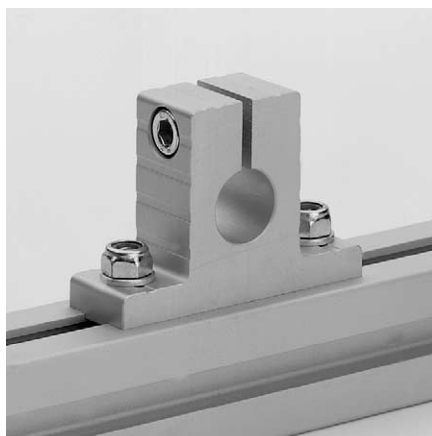
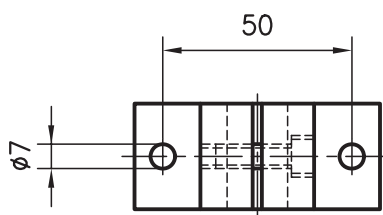


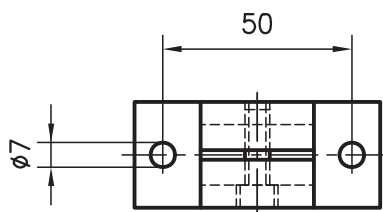
Bloki ściskające pręty



Blok ściskający pręt prosty



Blok ściskający pręt 90°



Zastosowanie

Z elementami konstrukcyjnymi: blokiem ściskającym pręt, blokiem liniowym i walkiem stalowym może w najprostszy sposób zostać zrealizowany precyzyjny system przesunięcia liniowego. Dzięki dwóm różnym blokom ściskającym pręty stworzona jest możliwość elastycznego montażu tego systemu. Wymiary dobudowujące są tak dobrane że można te elementy dobrze taczyć z profilami PVS.

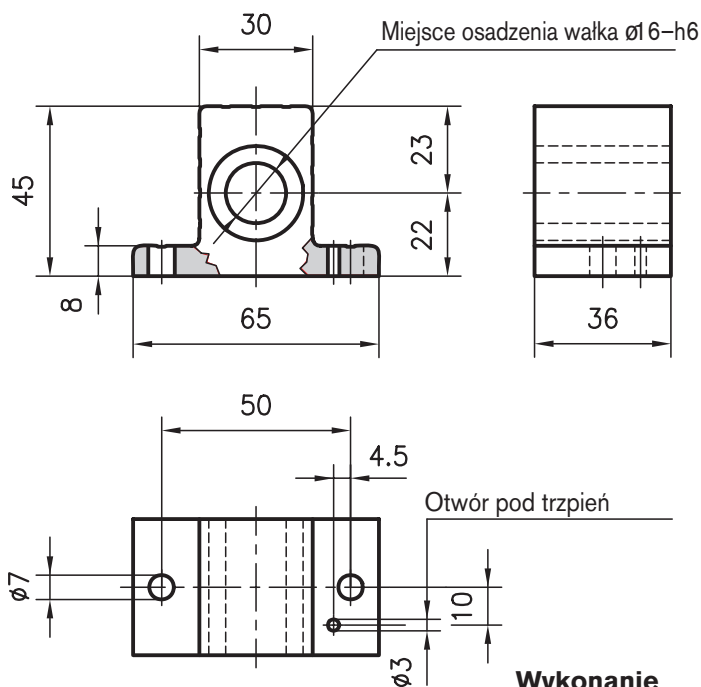
Wykonanie

Aluminium, anodowane w kolorze naturalnym



Dane zamówienia	Numer zamówienia
Blok ściskający pręt prosty	L16-60
Blok ściskający pręt 90°	L16-65

Blok liniowy

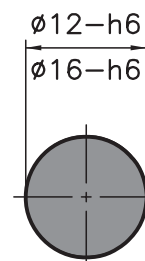


Wykonanie

Obudowa: aluminium, anodowane w kolorze naturalnym.
Łożysko liniowe: stal, obustronnie uszczelnione, nie wymagające obsługi



Wałek stalowy



Zastosowanie

Wałki stalowe wchodzi do użycia w połączeniu z blokami ściskającymi i liniowymi jak również z listwami dociskającymi prety. Z tego w rezultacie powstają prowadnice liniowe do wysokich obciążeń.

Wykonanie

Stal, Cf 53, hartowana, szlifowana
Twardość 62 ± 2 HRC



Nośność

dyn.	stat.
850 N	620 N

Dane zamówienia

Blok liniowy

Numer zamówienia

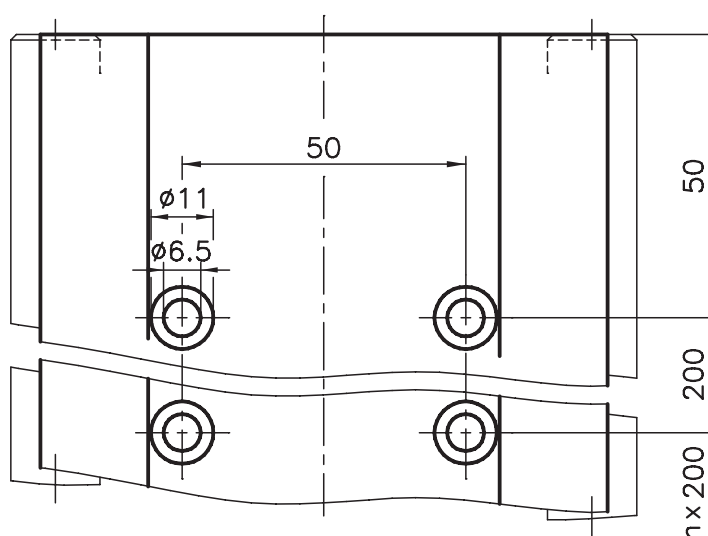
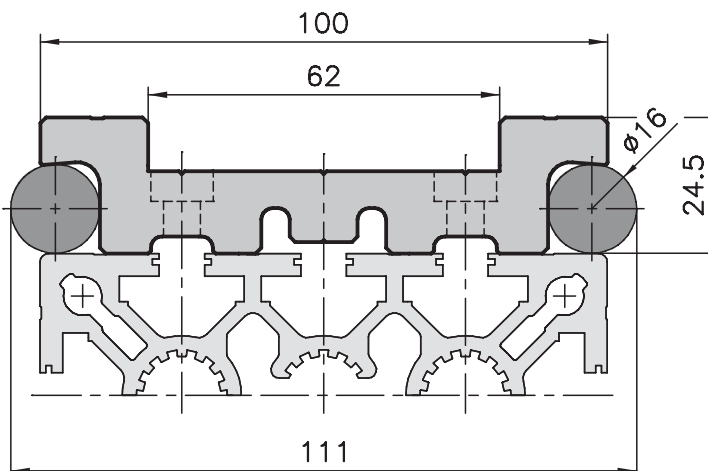
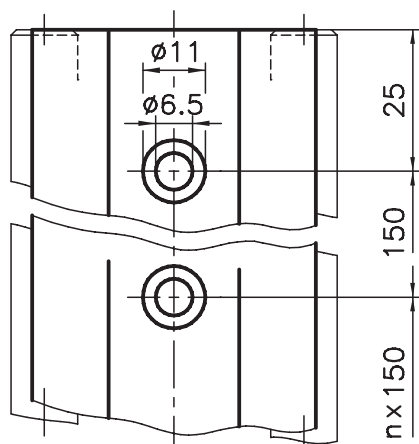
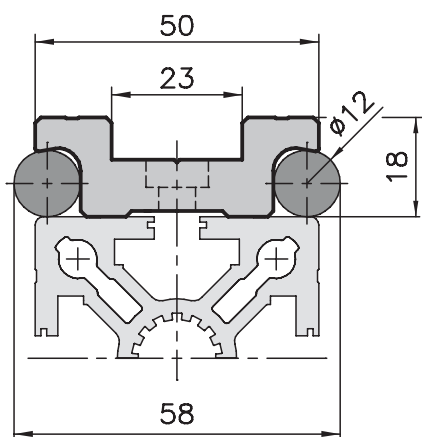
L16-68

Dane zamówienia

Wałki stalowe ø12
Standardowa długość 6000 mm L12-20-00/6000
docięty na wymiar L12-20-02-02/...

Wałki stalowe ø16
Standardowa długość 6000 mm L16-20-00/6000
docięty na wymiar L16-20-02-02/...

Listwy dociskające pręty



Zastosowanie

Pręty stalowe zostają bardzo silnie dobowywane tymi listwami dociskającymi na profile bazy 50/100. Zestawione razem z płytami suportów i rolkami tocznymi pozwalają w najprostszy sposób zbudować prowadzenie liniowe do bardzo wysokich obciążeń.

Wykonanie

Aluminium, matowe, anodowane w kolorze naturalnym

Wykonanie

Kompletna listwa dociskająca wałki, łącznie wałki stalowe Cf 53, hartowane, szlifowane i z materiałem mocującym.

Dane zamówienia	Numer zamówienia
-----------------	------------------

Listwa dociskająca pręty Bazy 50	
Standardowa długość 6000 mm	L12-05-00/6000
docięty na wymiar	L12-05-02-02/...

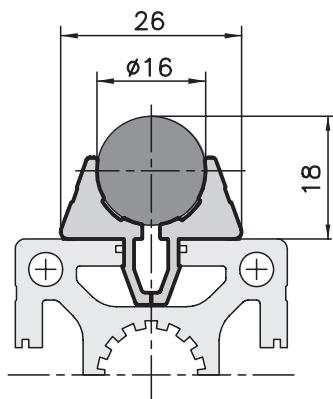
Listwa dociskająca pręty Bazy 100	
Standardowa długość 6000 mm	L16-05-00/6000
docięty na wymiar	L16-05-02-02/...

Dane zamówienia	Numer zamówienia
-----------------	------------------

Listwa dociskająca wałki kompl. Bazy 50	
Standardowa długość 6000 mm	L12-06-00/6000
docięty na wymiar	L12-06-02-02/...

Listwa dociskająca wałki kompl. Bazy 100	
Standardowa długość 6000 mm	L16-06-00/6000
docięty na wymiar	L16-06-02-02/...





Zastosowanie

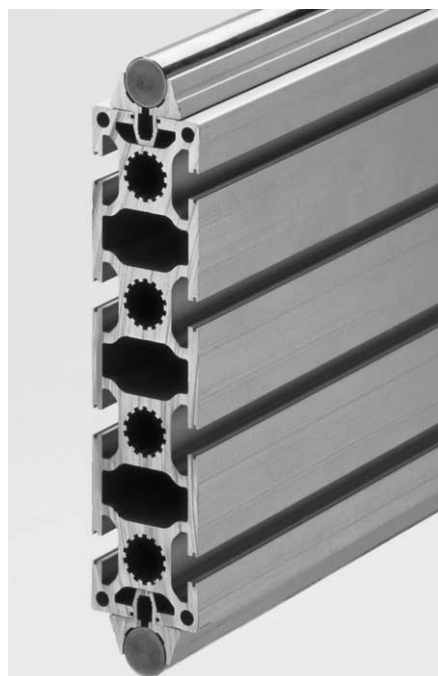
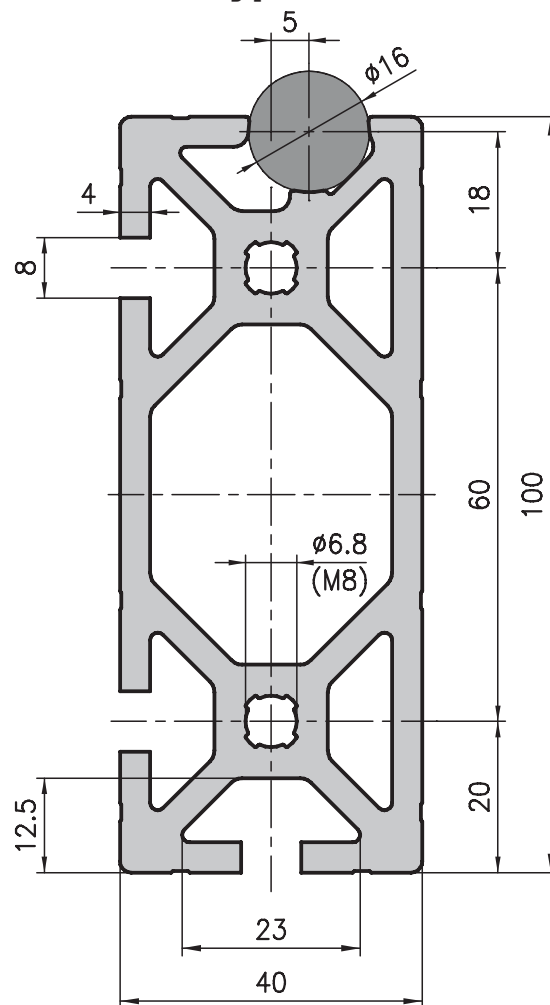
Przy prostych prowadzeniach liniowych w dwuczęściową listwę ściskającą są wciskane wałki stalowe 16 mm we wszystkie rowki profili bazy 40 i 50. Profil prowadzący 40 x 100 będzie wykorzystywany do wysoko obciążonych prowadzeń liniowych. Dzięki jednostronnej możliwości przyjęcia wałka stalowego odległość prowadnic może być dowolnie wybierana.

Wykonanie

Aluminium, matowe, anodowane w kolorze naturalnym



Profil prowadzący 40x100 Typ L16-10



Dane zamówienia **Numer zamówienia**

Listwa ściskająca dwuczęściowa

Standardowa długość 6000 mm L16-01-00/6000
docięty na wymiar L16-01-02-02/...

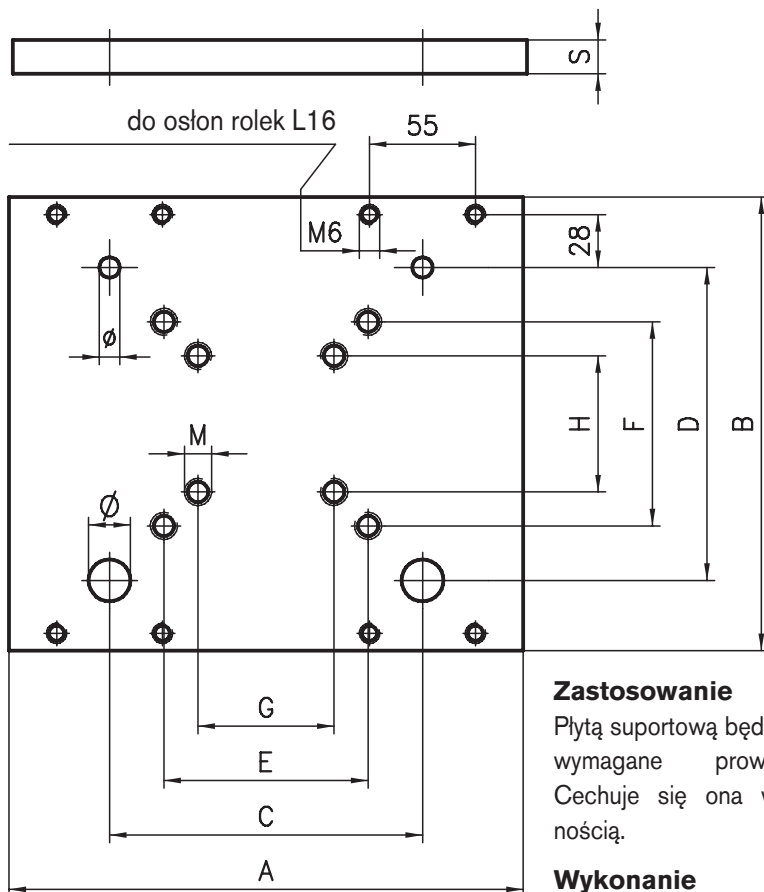
Technické údaje

I_x	=	172.22 cm ⁴
I_y	=	31.92 cm ⁴
W_x	=	33.83 cm ³
W_y	=	15.95 cm ³
Powierzchnia profilu	=	16.75 cm ²
Ciężar	=	4.5 kg/m

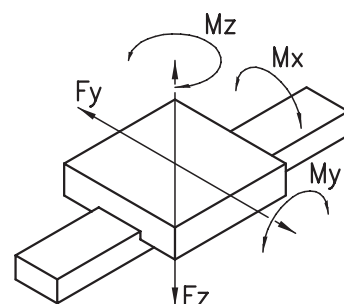
Dane zamówienia **Numer zamówienia**

Profil prowadzący 40x100	
Standardowa długość 6100 mm	L16-10-00/6000
docięty na długość	L16-10-02/...
Dodatkowe obróbki	Strony 34/35

Płyty suportowe



Płyta suportowa według określenia klienta



Zastosowanie

Płyta suportową będzie kompletowane wymagane prowadzenie liniowe. Cechuje się ona wysoką obciążalnością.

Wykonanie

Aluminium, surowe

Dane wymiarowe

Płyty suportowe do listwy dociskającej wałki

Bazy	A	B	C	D	E	F	G	H	M	s	Ø	Ø	Ciężar
50	150	130	110	89	60	60	30	30	8	12	12	10	0.6 kg
100	300	240	200	158	100	100	50	50	8	15	20	17	2.9 kg

Płyty suportowe do dwuczęścowej listwy sciskającej wałki

Profil	A	B	C	D	E	F	G	H	M	s	Ø	Ø	Ciężar
50x150	350	310	250	233	150	150	75	75	8	15	*20	17	4.3 kg
40x160	350	320	250	243	150	150	75	75	8	15	*20	17	4.5 kg

Obciążenia i momenty

statyczne [N/Nm]					dynamiczne [N/Nm]				
F _y	F _z	M _x	M _y	M _z	F _y	F _z	M _x	M _y	M _z
3000	1920	35	55	90	3000	1200	22	34	90
7200	3400	105	160	600	7200	2100	65	100	600

7200	2500	130	190	800	7200	1500	90	120	800
7200	2500	135	195	850	7200	1500	90	120	850

Objednać údaje

Objednać číslo

Płyty suportowe do listwy dociskającej wałki

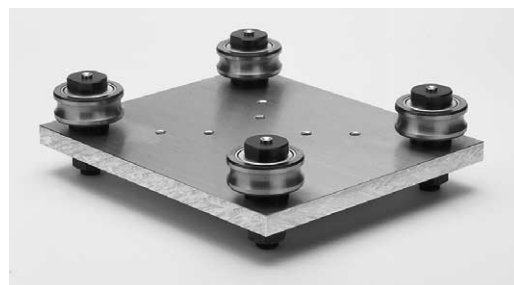
Bazy 50	L12-30
Bazy 100	L16-31

Płyty suportowe do dwuczęścowej listwy sciskającej wałki

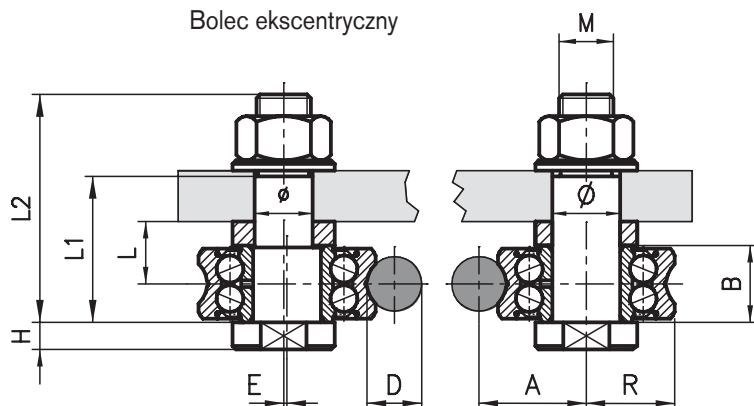
Profil 50x150	L16-35
Profil 40x160	L16-34

według określenia klienta	L12-39
według określenia klienta	L16-39

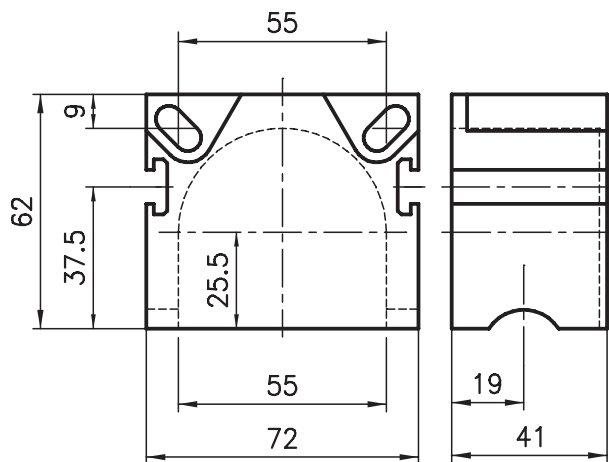
* Otwór Ø20 pasować do Ø osadcej śruby.



Rolki toczne



Osłona rolki



Dane pomiarowe

D	A	B	E	H	L1	L2	M	R	Ø	ø	Ciężar	obciążalność	
												dynamiczna	statyczna
ø12	21.75	15.9	0.75	5	29	45	M10x1.5	17.5	12	10	0.15 kg	8400 N	5000 N
ø16	31.5	22.6	1.0	8	44	67	M16x1.5	26	20	17	0.42 kg	16800 N	9500 N

Zastosowanie

Do użytku z płytami suportowymi w celu wykonania liniowej szyny prowadzącej.

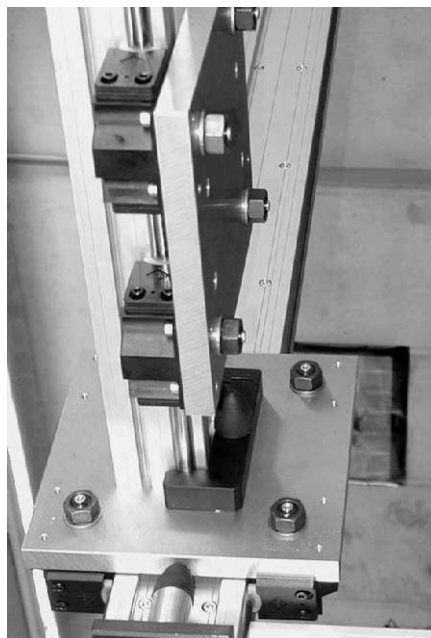
Wykonanie

Rolka: stal 100 Cr6, hartowana, szlifowana
Nakrętka, szlifowany bolec i tulejka dystansowa: stal czarna

Dane zamówienia

Numer zamówienia

Rolka do bolca Ø12	centryczny	ekscentryczny
L = 14	L12-25	L12-26
Rolka do bolca Ø16		
L = 18.5	L16-25	L16-26
L = 21.5	L16-21	L16-22
L = 26.5	L16-27	L16-28



Zastosowanie

Zarówno do ochrony rolki oraz funkcjonowania jako zgarniacz oleju.

Wykonanie

Poliamid z włóknem szklanym, czarny

W zakresie dostawy kompletnej osłony

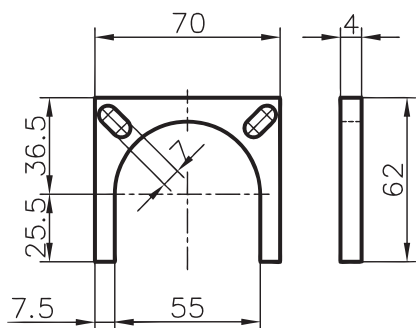
- 1 osłona rolki
- 2 zgarniacze oleju
- 1 zestaw materiałów mocujących
- Ciężar: 0,15 kg

Dane zamówienia

Numer zamówienia

Osłona rolki	L16-40
Kompletna osłona rolki	L16-45

Podpora do osłony rolek



Zastosowanie

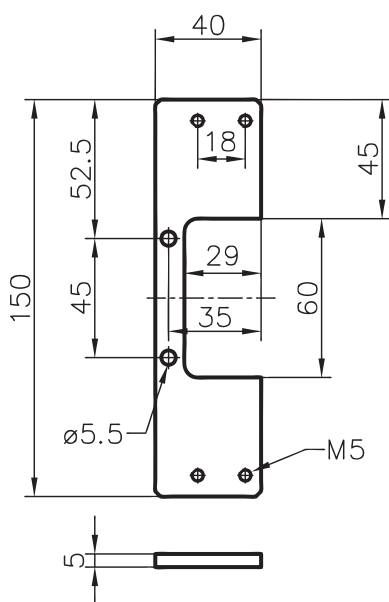
Jako podpora do osłony rolek w celu regulacji różnych rozmiarów rolek.

Wykonanie

Aluminium, surowe

Dane zamówienia	Numer zamówienia
Rozpórka	L16-40-04

Wspornik zgarniacza olejowego



Zastosowanie

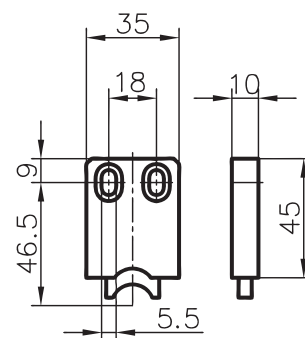
Wspornik pasuje na płytę przesuwą bazę 50. Razem ze zgarniaczem olejowym suwak do małej prowadnicy liniowej stanowi komplet.

Wykonanie

Aluminium, anodowane w kolorach naturalnych

Dane zamówienia	Numer zamówienia
Wspornik do zgarniacza olejowego	L16-43

Zgarniacz olejowy



Zastosowanie

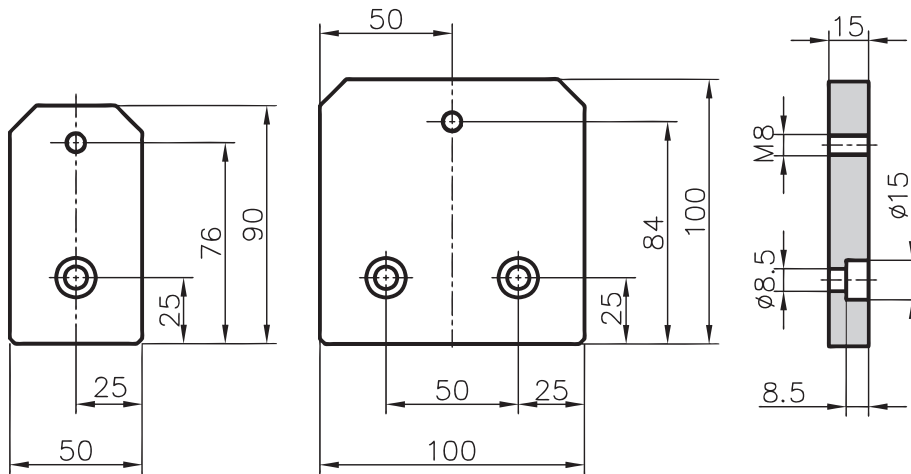
Zgarniacz olejowy spełnia dwie funkcje. Z jednej strony czyści pręty stalowe, a z drugiej strony pokrywa pręty stalowe powłoką oleju w celu zabezpieczenia przed rdzewieniem.

Wykonanie

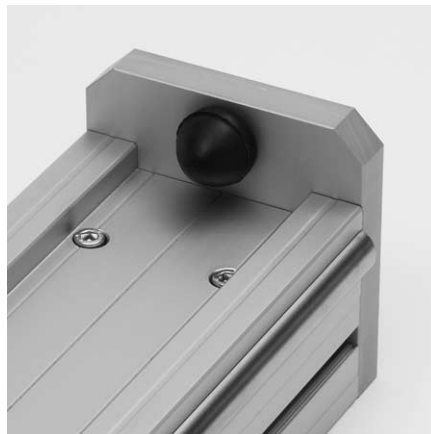
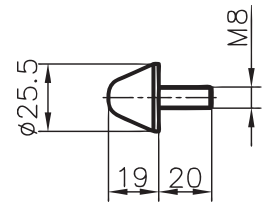
Osłona: poliamid z włóknem szklanym
Zgarniacz olejowy: filc nasycony olejem

Dane zamówienia	Numer zamówienia
Zgarniacz olejowy	L16-46
Zgarniacz olejowy	L12-46

Zderzak krańcowy



Bufor



Zastosowanie

Zderzak krańcowy w połączeniu z buforem jest przykręcany na końcu profili bazy 50 i zapobiega on przejściu suwaka poza prowadnice liniowe.

Wykonanie

Aluminium, anodowane w kolorach naturalnych

Dane zamówienia	Numer zamówienia
-----------------	------------------

Zderzak krańcowy 50	L16-55
Zderzak krańcowy 100	L16-53



Zastosowanie

Na ogół jako zderzak krańcowy do przewodnic liniowych.

Wykonanie

guma, bardzo podatna na odkształcenie

Dane zamówienia	Numer zamówienia
-----------------	------------------

Bufor	L16-50
-------	--------