

SZYBKO wykonać kompletowanie profili!

Rozległy asortyment zawiera również dostosowane akcesoria, przez co system profili konstrukcyjnych KANYA jest jeszcze bardziej ekonomiczny. Profile tego systemu mogą być optymalnie wykorzystywane, bowiem pasują do nich także małe części. Jednocześnie dostając wszystko z «jednej ręki» oszczędzamy czas i nerwy, równocześnie obniżając koszty.

Nawet specyficzne dla klienta akcesoria jesteśmy w stanie stworzyć lub nawet wyprodukować je specjalnie dla klienta. Jest to kolejna zaleta wynikająca z ponad 28-letniego doświadczenia w tym systemie konstrukcyjnym.

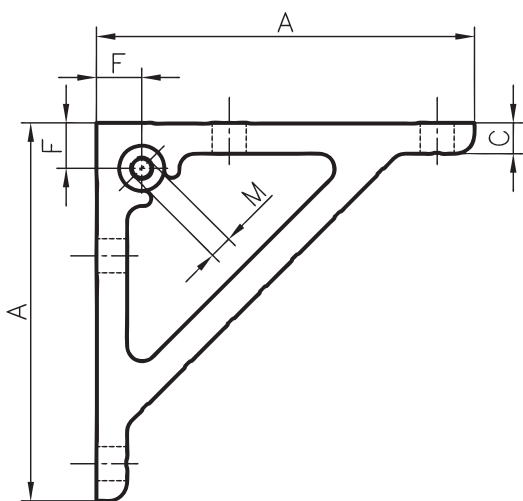


od A jak analiza

do Z jak zakończenie



Wsporniki montażowe

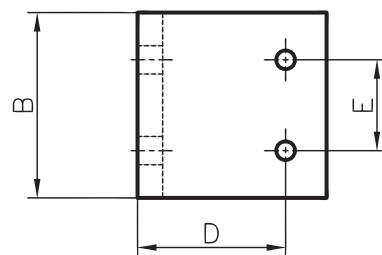
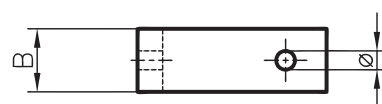
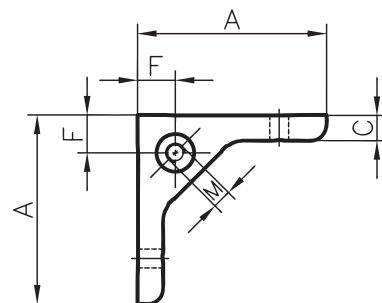
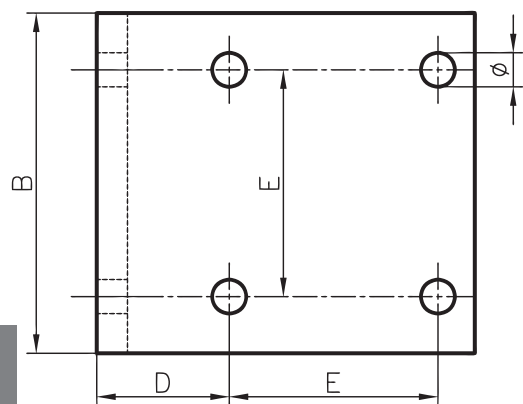


Zastosowanie

Wsporniki montażowe stanowią proste części łączące, które mogą być również stosowane w połączeniu z profilami PVS. Stosowane są one głównie do wzmocnienia konstrukcji. Mogą być również stosowane do mocowania paneli na miejscu dzięki integralnej wkładce gwintowanej.

Wykonanie

Aluminium, matowe, anodowane w kolorze naturalnym



Dane zamówienia

Numer zamówienia

A	B	C	D	E	F	Ø	M*	
100	30	8	35	55	12	9	-	A30-30
100	30	8	25	50	-	9	-	A30-31
100	75	8	25	50	-	9	-	A30-32
100	30	8	35	55	12	9	M6	A30-40
100	20	8	35	55	12	6.5	-	B30-30
100	20	8	35	55	12	6.5	M6	B30-40
70	25	5	20	40	-	6.5	-	C30-30
70	65	5	20	40	-	6.5	-	C30-32

*wkładka

Dane zamówienia

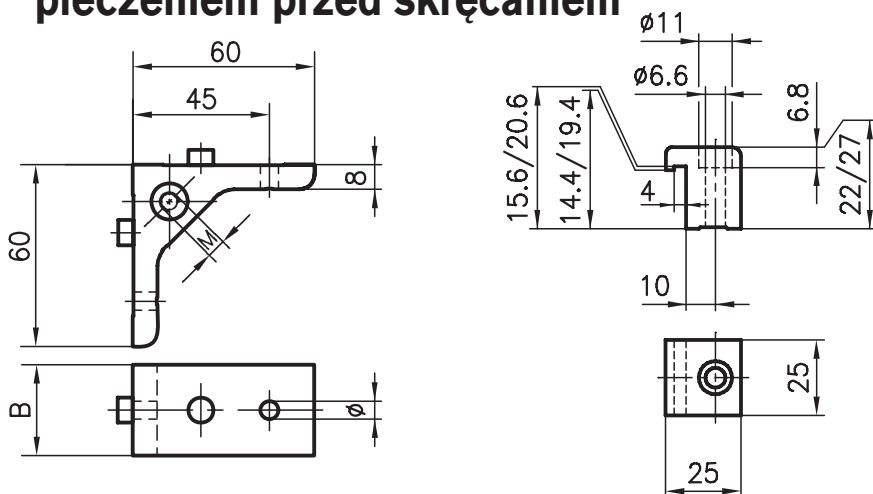
Numer zamówienia

A	B	C	D	E	F	Ø	M*	
60	20	8	45	-	12	6.5	-	B30-10
60	20	8	45	-	12	6.5	M6	B30-20
60	30	8	45	-	12	9	-	A30-10
60	30	8	45	-	12	9	M6	A30-20
38	30	8	25	-	-	9	-	A30-00
38	80	8	25	50	-	9	-	A30-02
31	20	6	20	-	-	6.5	-	C30-00
31	60	6	20	40	-	6.5	-	C30-02

*wkładka



Kątownik montażowy z zabezpieczeniem przed skręcaniem



Zastosowanie

Kątownik montażowy z zabezpieczeniem przed skręcaniem będzie wstawiany tylko wtedy, gdy profile obciążane są momentem skręcającym a przy tym nie mogą się przechylić. Pewne połączenie profilu.

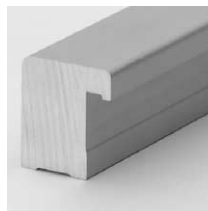
Wykonanie

Aluminium, matowe, anodowane naturalnie

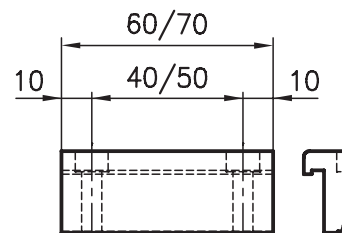


Zastosowanie

Do podwajania profili bazy 50+40. W ten sposób powstaje prawdziwie stabilne połączenie krzyżowe lub równoległe. Do połączenia mocujące. równoległego niez-



Listwa mocująca



Wykonanie

Listwy: aluminium, matowe, anodowane naturalnie
Śruby: stal ocynkowana

Sposób dostawy

1/2 listwa (y) mocujące
śruby/płytki z gwintem

Dane zamówienia Numer zamówienia

B	Ø	M	Numer zamówienia
30	9	-	A30-11
20	6.5	-	B30-11
30	9	M6	A30-21
20	6.5	M6	B30-21

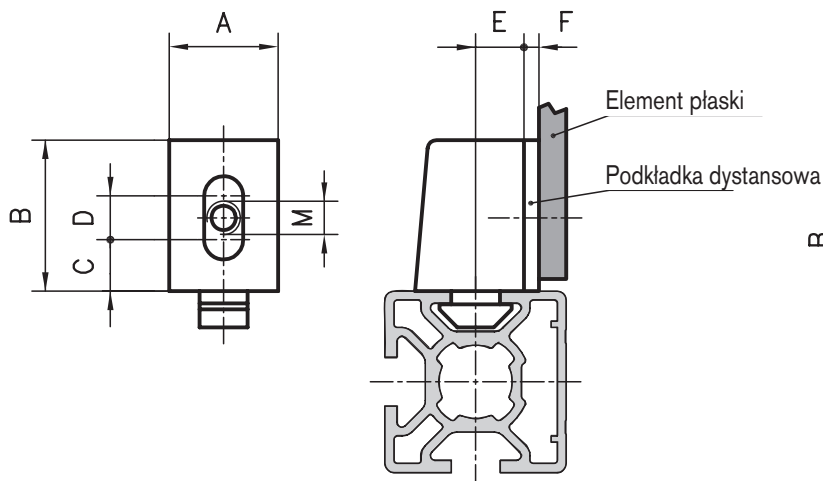
Dane zamówienia Numer zamówienia

Profil listwowy surowy	Numer zamówienia
Profile bazy 50	
Standardowa długość 3000 mm	A34-0-00/3000
docięte na długość	A34-0-02-02/...
Profile bazy 40	
Standardowa długość 3000 mm	C34-0-00/3000
docięte na długość	C34-0-02-02/...

Dane zamówienia Numer zamówienia

Dane zamówienia	Profile bazy
Listwa mocująca pojedyncza 50	40
Połączenie krzyżowe	A34-01 C34-01
Połączenie równoległe	A34-11 C34-11
Listwa mocująca podwójna	
Połączenie krzyżowe	A34-02 C34-02
Połączenie równoległe	A34-22 C34-22

Uniblok



Zastosowanie

Ten uniblok służy do mocowania różnorodnych elementów płaskich. Bez kompletu mocującego może zostać zamontowany na profilu dzięki odpowiedniemu młotkowi. Element płaski będzie przykręcany do unibloku. Włożona kwadratowa nakrętka pozwala na duży obręb tolerancji. Aby otrzymać życzoną odległość od kantu profilu można wykorzystywać różnej grubości podkładki dystansowe.

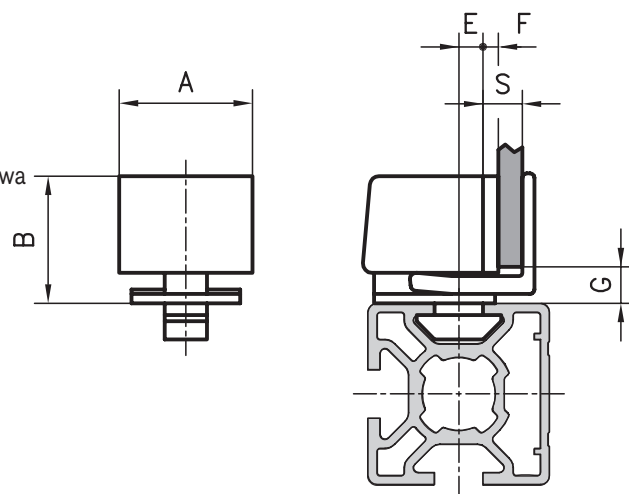
Wykonanie

PA-GF, czarny

Nakrętka kwadratowa, stal ocynkowana



Blok zaciskający



Zastosowanie

Dzięki blokowi zaciskającemu można montować elementy płaskie bez dodatkowych elementów mocujących. Ten element płaski będzie zaciskany dzięki zazębiającej wsuwce pomiędzy blokiem. Rozwiązanie proste i bez narzędzi. Również w bloku zaciskającym można osiągnąć różne odległości od kantu profilu dzięki podkładkom dystansowym.

Wykonanie

PA – GF, szwarz

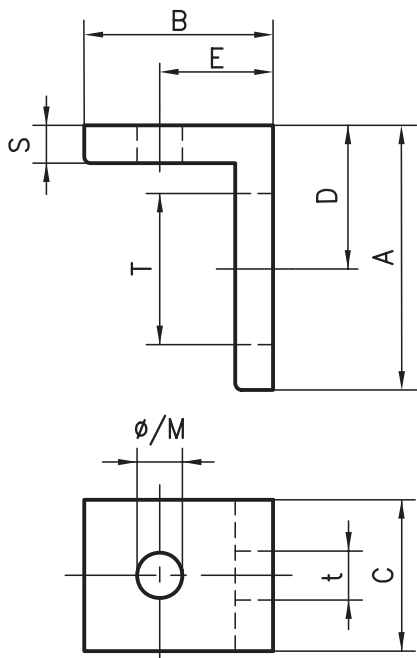


Dane zamówienia					Numer zamówienia	
A	B	C	D	E	M	
Uniblok Profile bazy 50						
18	25	7.5	9.5	16	M4	A30-94
					M5	A30-95
					M6	A30-96
Uniblok Profile bazy 40						
18	25	7.5	9.5	11	M4	C30-94
					M5	C30-95
					M6	C30-96
Uniblok Profile bazy 30						
18	25	11	4.5	6	M4	B30-94
					M5	B30-95
					M6	B30-96
Uniblok Profile bazy 20						
12	16	5.5	4.5	5	M4	D30-94

Dane zamówienia		Numer zamówienia	
Podkładka dystansowa Profile bazy 50 / 40 / 30			
F =	2 mm		A302-97
	3 mm		A303-97
	5 mm		A305-97
Podkładka dystansowa Profile bazy 20			
F =	1 mm		D301-97
	2 mm		D302-97
	3 mm		D303-97
	4 mm		D304-97

Dane zamówienia					Numer zamówienia	
A	B	E	G	Smax.		
Blok zaciskający na Profile bazy 50						
22	21	13.5	5	10 mm		A30-90
Blok zaciskający na Profile bazy 40						
22	21	8.5	5	10 mm		C30-90
Blok zaciskający na Profile bazy 30						
22	21	3.5	5	8 mm		B30-90
Podkładka dystansowa Profile bazy 50 / 40 / 30						
F =	2 mm					A302-98
	3 mm					A303-98
	5 mm					A305-98

Kątowniki mocujące



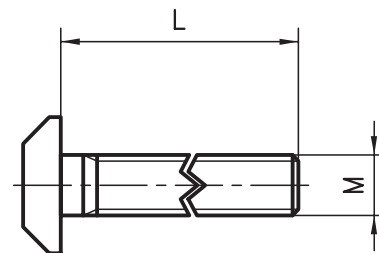
Zastosowanie

Ten kątownik montażowy umożliwi montaż dodatkowej aparatury, obudów płyt stołów, wentyli, włączników elektrycznych i itp. Jego zaletą jest to, że odpowiedni jednostronny rowek umożliwia dopasowanie do wymiarów.

Wykonanie

Aluminium, matowe, anodowane naturalnie

T-śruby



Zastosowanie

T-śruby służą do mocowania różnych elementów konstrukcyjnych i można je z łatwością wstawiać do konstrukcji. Odpowiednie zabezpieczenie przed skręcaniem jest użyteczną pomocą montażową.

Wykonanie

Stal 8,8 ocynkowana

Sposób dostawy

Śruby, nakrętki 6-kąt., podkładki-U



Dane zamówienia

Numer zamówienia

A	B	C	D	E	S	Txt	\emptyset	Gwint	Otwór przejściowy \emptyset	Gwint M
45	45	20	25	25	5	20x6.5	6.2	M6	A30-76	A30-86
35	25	20	19	15	5	20x6.5	4.2	M4	A30-54	A30-64
35	25	20	19	15	5	20x6.5	5.2	M5	A30-55	A30-65
35	25	20	19	15	5	20x6.5	6.2	M6	A30-56	A30-66
25	25	15	14	15	4	13.5x6	3.2	M3	B30-53	B30-63
25	25	15	14	15	4	13.5x6	4.2	M4	B30-54	B30-64
25	25	15	14	15	4	13.5x6	5.2	M5	B30-55	B30-65
25	25	15	14	15	4	13.5x6	6.2	M6	B30-56	B30-66

Dalsze pomiary przy zapytaniu

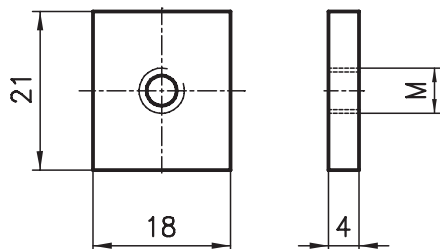
Dane zamówienia

Numer zamówienia

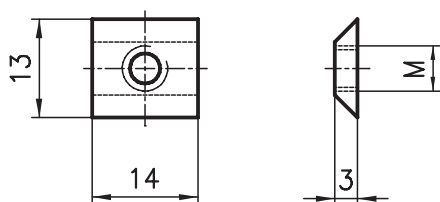
MxL	Profile bazy 50 /40 30
M8x20	A35-20
M8x25	A35-25
M8x30	A35-30
M8x40	A35-40
M8x60	A35-60
M6x15	B35-15
M6x18	C35-18
M6x20	B35-20
M6x25	C35-25
M6x30	C35-30
M6x40	B35-30
	B35-40

Płytki z gwintem

Profile bazy 50 i 40



Profile bazy 30 i 20



Zastosowanie

Do mocowania od lekkich do średnio ciężkich komponentów. Płytki z gwintem muszą zostać wsunięte od czopa w rowek profilu.

Wykonanie

Płytki z gwintem: stal ocynkowana
Sprężynki trzymające: stal sprężynowa



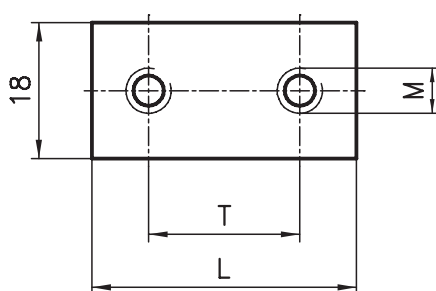
Dane zamówienia

Numer zamówienia

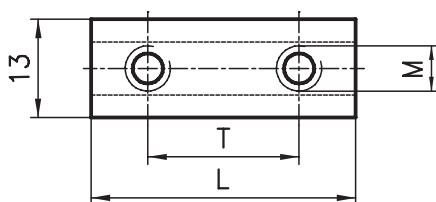
Płytki z gwintem Gwint M	Profile bazy		
	50/40	30/20	20
M3	-	B32-30	D32-30
M4	A32-40	B32-40	D32-40
M5	A32-50	B32-50	D32-50
M6	A32-60	B32-60	D32-60
M8	A32-80	-	-

Płytki z gwintem podwójne

Profile bazy 50 i 40



Profile bazy 30 i 20

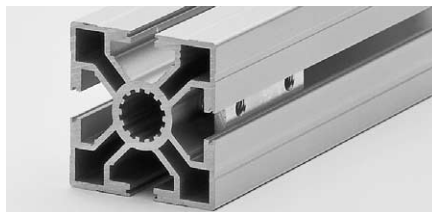


Dane pomiarowe

Profile bazy	L	T	M
50/40	45	30	M6
	30	18	M5
30/20	45	30	M6
	30	18	M5

Zastosowanie

Płytki z gwintem podwójne M6 zostają wykorzystywane do mocowania zawiasów (strona 118), M5 analogicznie do uchwytów osłon wiszących.



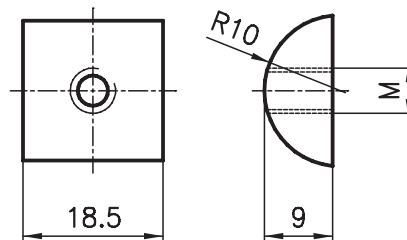
Dane zamówienia

Numer zamówienia

Płytki z gwintem podwójne Gwint M	Profile bazy	
	50/40	30/20
M5	A32-58	B32-58
M6	A32-68	B32-68

Płytki z gwintem półokrągła

Profile bazy 50



Zastosowanie

Te półokrągłe płytki z gwintem mogą być wstawiane tylko do profili bazy 50. Umożliwiają one jako jedyny element mocujący zastosowanie śrub M10.

Wykonanie

Stal ocynkowana

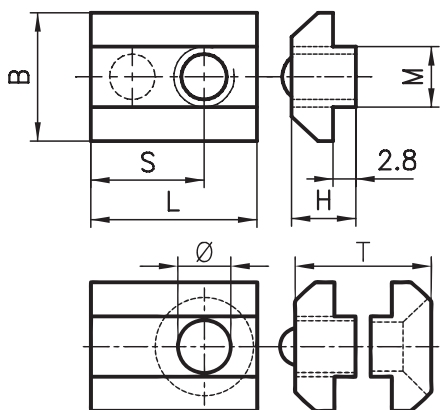


Dane zamówienia

Numer zamówienia

Płytki z gwintem półokrągła Gwint M	Profile bazy 50
M6	A32-61
M8	A32-81
M10	A32-91

Wkładki w rowek Nakrętki zaciskowe



Dane pomiarowe

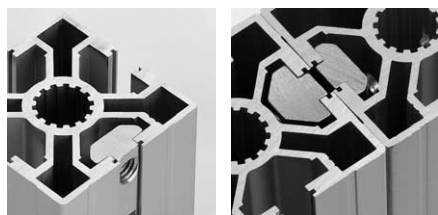
Profile bazy	B	H	L	S	T	Ø
50	18	12.2	25	15	-	-
40	17	8	22	15	-	-
50/50	18	12.2	25	15	23	6.5
50/40	18	12.2	25	15	23	6.5
40/40	17	8	25	15	19	6.5

Zastosowanie

Wkładka w rowek zalecana jest do mocowania ciężkich elementów o dużym momencie dokręcającym. Płytki z gwintem i wkładki w rowek są wkładane przed rozpoczęciem montażu na końcu rowka.

Wykonanie

stal ocynkowana

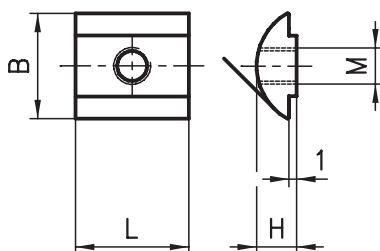


Dane zamówienia

Numer zamówienia

Wkładki w rowek	Profil bazy		
Gwint 1M	50	40	
M6	A32-63	C32-63	
M8	A32-83	C32-83	
Nakrętki zaciskowe	50/50	50/40	40/40
M6	A32-69	A32-69	C32-69

Wkładki w rowek lekkie

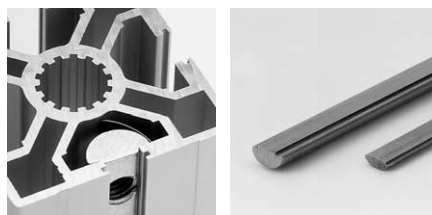


Dane pomiarowe

Profile bazy	B	H	L
50	14	7.8	20
40	13.6	5.9	22
30	11	4.1	20

Zastosowanie

Te wkładki w rowek mają tę zaletę, że gotowe są do włożenia w rowek wzdłuż dłuższej krawędzi, jednakże wadą ich jest to że przy wysokim momencie dokręcającym >12 Nm w rezultacie mogą wcinać się w profil aluminiowy. Do wytworzenia specjalnych wkładek w rowek oferujemy profile w sztangach (stal surowa).



Dane zamówienia

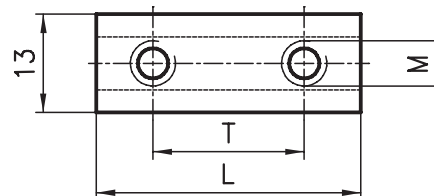
Numer zamówienia

Wkładki w rowek lekkie	Profile bazy		
Gwint M	50	40	30
M4	A32-45	C32-45	B32-45
M5	A32-55	C32-55	B32-55
M6	A32-65	C32-65	B32-65
M8	A32-85	C32-85	B32-85

Pręt profilowany (surowy)

1.5 m A32-52 C32-52 B32-52

Wkładki w rowek podwójne



Dane pomiarowe

Wkładki w rowek podwójne

Profile bazy	B	H	L	T	M
50	18	12.2	80	50	M8
40	17	8	60	40	M8

Wkładki w rowek podwójne-lekkie

Profile bazy	B	H	L	T	M
50	14	7.8	40	30	M6
40	13.6	5.9	40	30	M6
30	11	4.1	40	30	M6
30	11	4.1	30	18	M4

Zastosowanie

Podwójna wkładka w rowek zostaje wykorzystywana do wysoko obciążanych połączeń profili (złączka z gwintem). Lekka podwójna wkładka w rowek – umożliwi dobudowywanie zawiasów (strona 119), względnie szybkich zamknięć (strona 123).



Dane zamówienia

Numer zamówienia

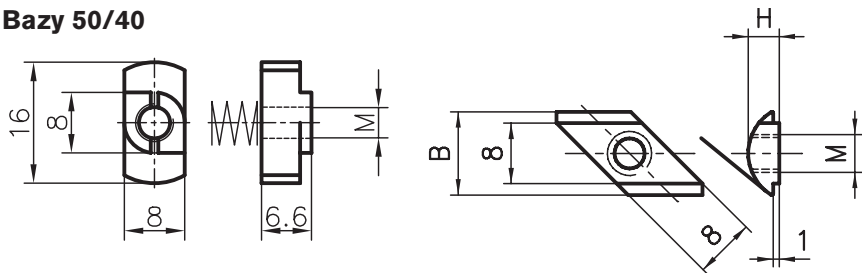
Wkładki w rowek podwójne	Profile bazy		
Gwint M	50	40	30
M8	A32-84	C32-84	-

Wkładki w rowek podwójne-lekkie

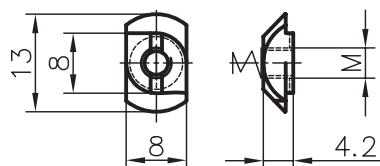
M6	A32-67	C32-67	B32-67
M4	-	-	B32-47

Nakrętka ze sprężynką Nakrętka ukośna

Bazy 50/40



Bazy 30/20



Zastosowanie

Te nakrętki ze sprężynką i nakrętki ukośne są gotowe do wykorzystywania w tym samym celu jak płytki z gwintem i wkładki w rowek. Mogą być one wstawiane później w rowek profilu. Dzięki niewielkim szerokościom 8 mm są możliwe krótkie dystansy mocowania. Wytrzymałość jednak jest wyraźnie mniejsza niż przy płytках z gwintem i wkładkach w rowek.

Wykonanie

Stal ocynkowana; sprężyny podtrzymujące: stal sprężynowa

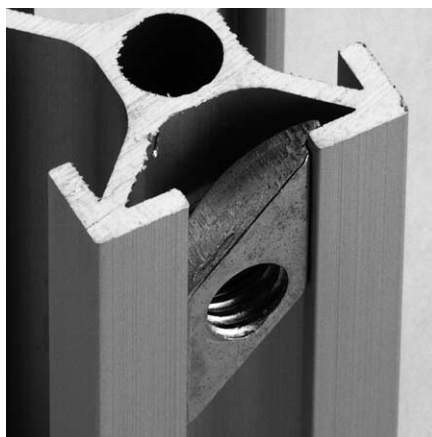


Dane pomiarowe

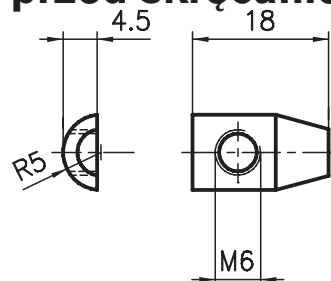
Profile bazy	B	H
50/40	13.6	5.9
30/20	11	4.1

Wykonanie

Stal ocynkowana



Zabezpieczenie przed skręcaniem



Zastosowanie

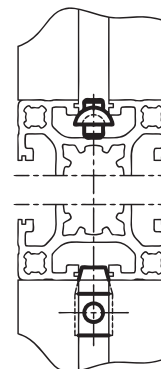
Do wszystkich profili połączonych ze sobą złączką PVS i tych które muszą być zabezpieczone przed skręcaniem. Zabezpieczenie to jest także gotowe do wstawienia po montażu (Wyjątek: profile 20x20 mm)

Wykonanie

Stal ocynkowana

Sposób dostawy

Zabezpieczenie przed skręcaniem, śruba ustalająca



Dane zamówienia

Numer zamówienia

Gwint M	Profile bazy	
	50/40	30/20
M3	AC31-35	BD31-35
M4	AC31-45	BD31-45
M5	AC31-55	BD31-55
M6	AC31-65	BD31-65

Dane zamówienia

Numer zamówienia

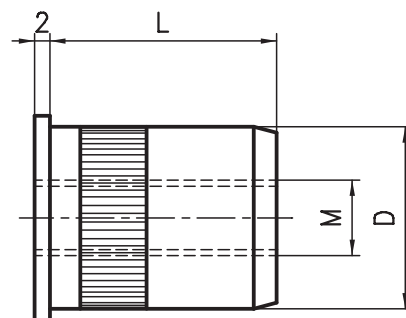
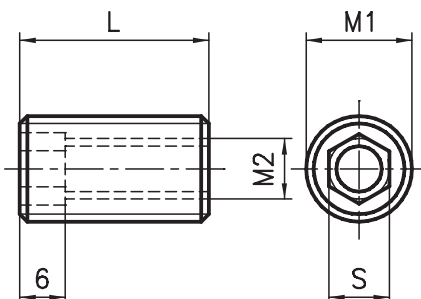
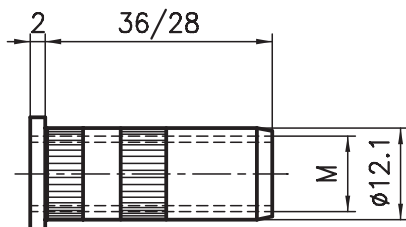
Gwint M	Profile bazy	
	50/40	30/20
M3	-	BD31-30
M4	AC31-40	BD31-40
M5	AC31-50	BD31-50
M6	AC31-60	BD31-60

Dane zamówienia

Numer zamówienia

Zabezpieczenie przed skręcaniem	50/40	30/20
		AC29-00

Wkładki gwintowane



Zastosowanie

Wykonane z kołnierzem zewnętrznym będą wprasowywane prostopadle do osi profilu w otwór 12 mm, co daje możliwość przykręcania nóżek i kółek zwrotnych na profilach poziomych. Ta wkładka gwintowana pasuje do profili bazy 30, pasuje również w otwór (otwory) wzdłużne.

Wykonanie

Stal ocynkowana

Zastosowanie

Gotowa do wkręcania wkładka gwintowana służy w pierwszej linii przyjęcia nóżek i kółek zwrotnych lub przymocowania płyt wykańczających, i płyt do nóżek.

Wykonanie

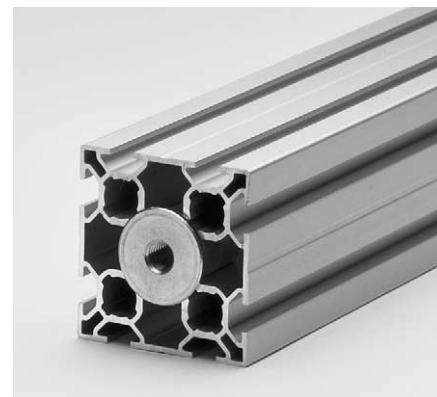
Stal ocynkowana

Zastosowanie

Do czołowo wprasowywanych w profile B02-6/D01-1 można montować nóżki lub kółka zwrotne.

Wykonanie

Aluminium surowe



Dane zamówienia				Numer zamówienia	
Gwint	M1	M2	S	L	Profil bazy
					50/40 30
M16	M12	12	25	A33-12	
M16	M10	10	25	A33-20	
M16	M8	8	25	A33-28	
M16	M6	6	25	A33-26	
M14	M10	10	25		B33-21
M14	M8	8	25		B33-28
M14	M6	6	25		B33-26

Dane zamówienia			Numer zamówienia		
Gwint	M	D	Profil-typ	B02-6	C03-4
					D01-1
M10	24.6	30	B33-60	-	-
M14	24.6	30	B33-64	-	-
M16	30	30	-	C33-16	-
M10	30.5	18	-	-	D33-10

Dane zamówienia	Numer zamówienia	
Gwint M	Profil bazy	
	50/40 (L=36)	30 (L=28)
M10	C33-20	B33-20
M8	C33-22	B33-22

samogwintujące					
-	M5	6	18	-	B33-05
-	M6	6	18	A33-06	B33-06
-	M8	8	18	A33-08	B33-08

Zobacz też PVS- lekkie → Tuleje specjalne strona 102